

センターヘリパッド到着経路の AIP 掲載について

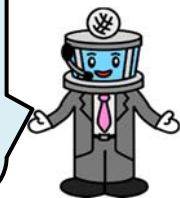


センターヘリパッドへの到着経路が分かりづらいという声を常駐外の回転翼パイロットからたびたび頂いておりました。そういった皆さまの声を受けて、センターヘリパッドへの到着経路を幅広く周知するため、AIP へ新たに掲載することとしました。なお、これまでのセンターヘリパッドへの到着経路を AIP に掲載したものであり、運用方法に一切変更はありません。

1 掲載日

- 発行日：令和 2 年 3 月 26 日（木）
- 有効日：令和 2 年 4 月 23 日（木）

センターヘリパッドへの到着経路に不安がある方は AIP で御確認下さい。



2 掲載内容

3. Helicopter VFR Procedures for Arrival

センターヘリパッドへの着陸経路は使用滑走路により異なり、以下のとおりである。

< RWY27 使用時 >

久宝寺 (KYUHOJI) 経由で RWY13/31 北側から誘導路 B1-B2 間を右旋回して着陸すること。

< RWY09 又は RWY13 使用時 >

瓜破 (URIWARI) 経由で SOUTH APRON 上を飛行し着陸すること。

< RWY31 使用時 >

瓜破 (URIWARI) 経由で大和川に沿って南東方向へ飛行し、RWY31 の南西でセンターヘリパッドに向けて左旋回して着陸すること。

※ 上記以外にもトラフィックパターン経由での着陸を指示されることがある (RWY13 使用時を除く)。

The landing routes to the Center helipad depends on the using runway.

<RWY27 in use>

Fly north side of RWY13/31 from KYUHOJI then turn right between TWY B1 and TWY B2 to the Center Helipad.

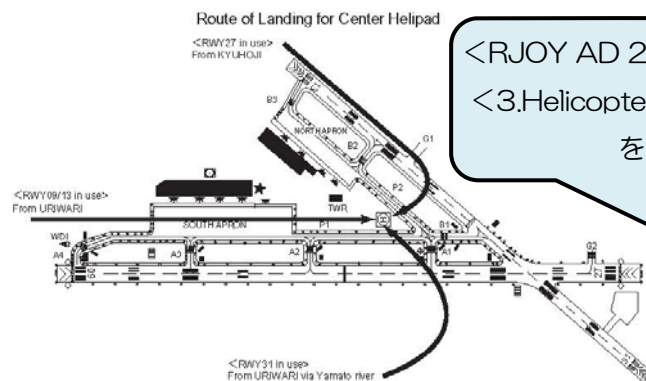
<RWY09/RWY13 in use>

Fly over SOUTH APRON from URIWARI to the Center Helipad.

<RWY31 in use>

Fly southeast along the Yamato River from URIWARI, then turn left at the southwest of RWY31 toward the Center Helipad.

* In addition, pilot may be instructed to land via traffic pattern (except RWY13 in use).



<RJOY AD 2.22 FLIGHT PROCEDURES>へ
<3.Helicopter VFR Procedures for Arrival>
を新たに追加しました。

