

## 無人航空機飛行のご連絡

飛行予定期間	2026 年 2 月 15 日～2026 年 2 月 16 日 各日 8 時 15 分～17 時 00 分（日没まで）の間
飛行予定場所	飛行範囲は、航空自衛隊笠取山分屯基地敷地内及びその周辺地域の範囲とする。（離着陸場所は当該基地からの許可を得ている。また、小型無人機等飛行禁止法を順守した諸手続きを実施したうえで飛行させる。）  ・飛行経路：三重県津市榑原町 4 1 8 3－1 2：A グランド～ 三重県津市榑原町 4 1 8 3－1 2：B グランド
経路図 （緯度・経度）	次頁以降に示すとおり。
飛行目的・概要	災害時を想定した無人航空機による 2 地点間物資輸送訓練を実施するため。
無人航空機運航者連絡先 （緊急連絡先）	株式会社 Prodrone 営業部 浜野 広大 TEL：080-6548-3573 ・Mail：hamano@prodrone.com
飛行高度	100m 以下
機体諸元（形状、大きさ、重量、色等）	〔形状〕 マルチコプター型 〔大きさ〕 モーター軸間 1,623 mm 〔重量/最大離陸重量〕 約 20kg/約 45kg 〔色〕 カーボン（黒）
同時に飛行させる無人航空機の最大機数	1 機

# 経路図上の凡例

	飛行経路
	離着陸地点
	WP (ウェイポイント)
	道路通行止地点
	一般市民立入禁止地点
	立入管理区画 (黄色枠内)

## 経路の詳細

(往路)

WP	緯度、経度	速度[m/s]及び高度[m]	備考
離陸地点	34.72436325, 136.30819282	速度 10m/s 高度 70m~100m	高度は70~100mの範囲内で設定
WP1	34.72426342, 136.30754075	速度 10m/s 高度 70m~100m	
WP2	34.72349531, 136.30598575	速度 10m/s 高度 70m~100m	
WP3	34.72241019, 136.30584549	速度 10m/s 高度 70m~100m	
WP4	34.72081300, 136.30472955	速度 10m/s 高度 70m~100m	
着陸地点	34.72092882, 136.30302209	速度 10m/s 高度 70m~100m	

(復路)

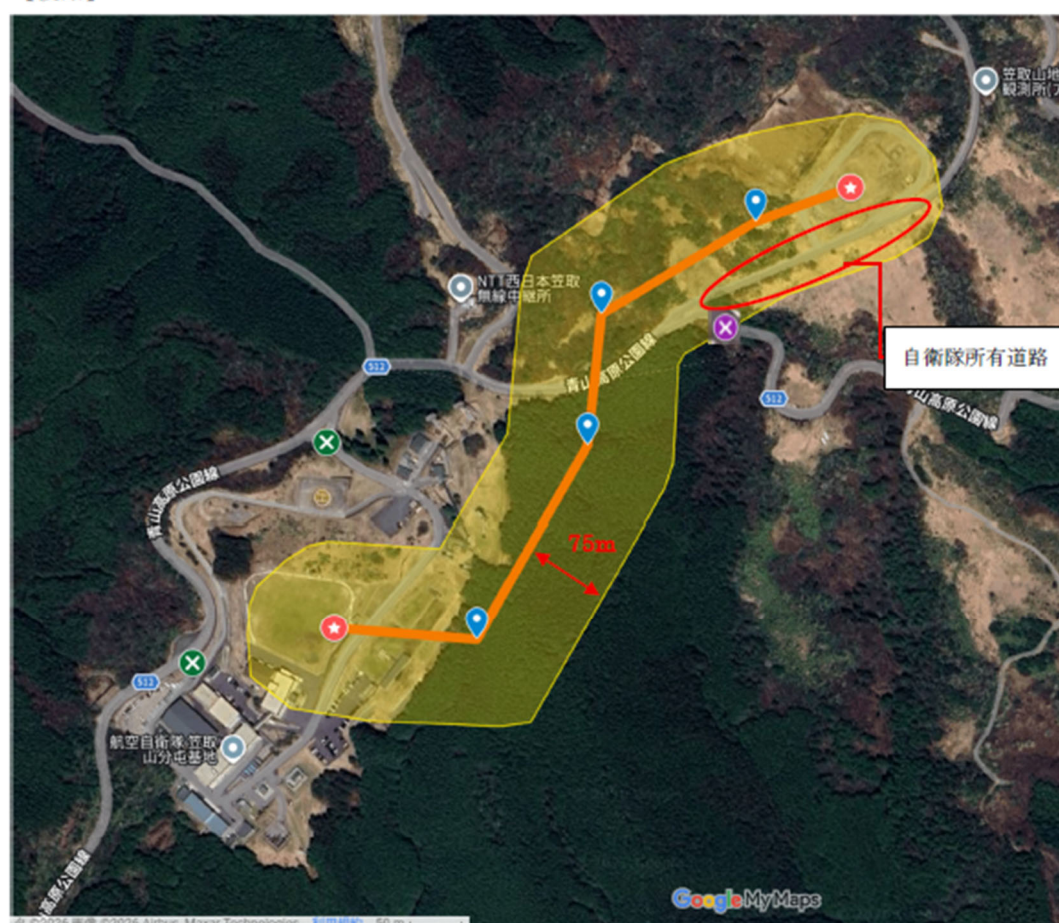
WP	緯度、経度	速度[m/s]及び高度[m]	備考
離陸地点	34.72090854, 136.30329747	速度 10m/s 高度 70m~100m	高度は70~100mの範囲内で設定 (
WP1	34.72081300, 136.30472955	速度 10m/s 高度 70m~100m	
WP2	34.72241019, 136.30584549	速度 10m/s 高度 70m~100m	
WP3	34.72349531, 136.30598575	速度 10m/s 高度 70m~100m	
WP4	34.72426342, 136.30754075	速度 10m/s 高度 70m~100m	
着陸地点	34.72453899, 136.30849704	速度 10m/s 高度 70m~100m	

(飛行経路：広域図)

【往路】



【復路】





(飛行経路：詳細図)

【往路】





【復路】

