

無人航空機飛行のご連絡

飛行予定期間	2026年6月3日～2026年6月5日 各日 9:00～17:00
飛行予定場所	広島県福山市箕沖町～広島県府中市久佐町（芦田川上空）及び、広島県福山市北本庄～広島県福山市神辺町湯野（高屋川上空）
経路図 （緯度・経度）	※別紙参照
飛行目的・概要	飛行目的：インフラ点検 概要：国土交通省が管理する河川（芦田川・高屋川）のインフラ点検の為に無人航空機を用いた動画・静止画の空撮
無人航空機運航者連絡先 （緊急連絡先）	株式会社シーエム・エンジニアリング 本社 ICT 推進室 ① 松下 作 TEL：080-8239-1620 メールアドレス：matushita-t@tec.cmeng.co.jp ② 浦中 忠夫 TEL：080-3364-5351 メールアドレス：uranaka-t@tec.cmeng.co.jp
飛行高度	対地高度 150m 未満
機体諸元 （形状、大きさ、重量、色 等）	【DJI MATRICE30】 [形状] マルチコプター型 [大きさ] 470×585×215mm（長さ×幅×高さ） [重量] 4.069 kg [色] 黒 【DJI AIR3】 [形状] マルチコプター型 [大きさ] 258.8×326×105.8mm（長さ×幅×高さ） [重量] 720g [色] グレー
同時に飛行させる無人航空機の最大機数	2機

【経路図（緯度・経度） 区間①】

(芦田川)

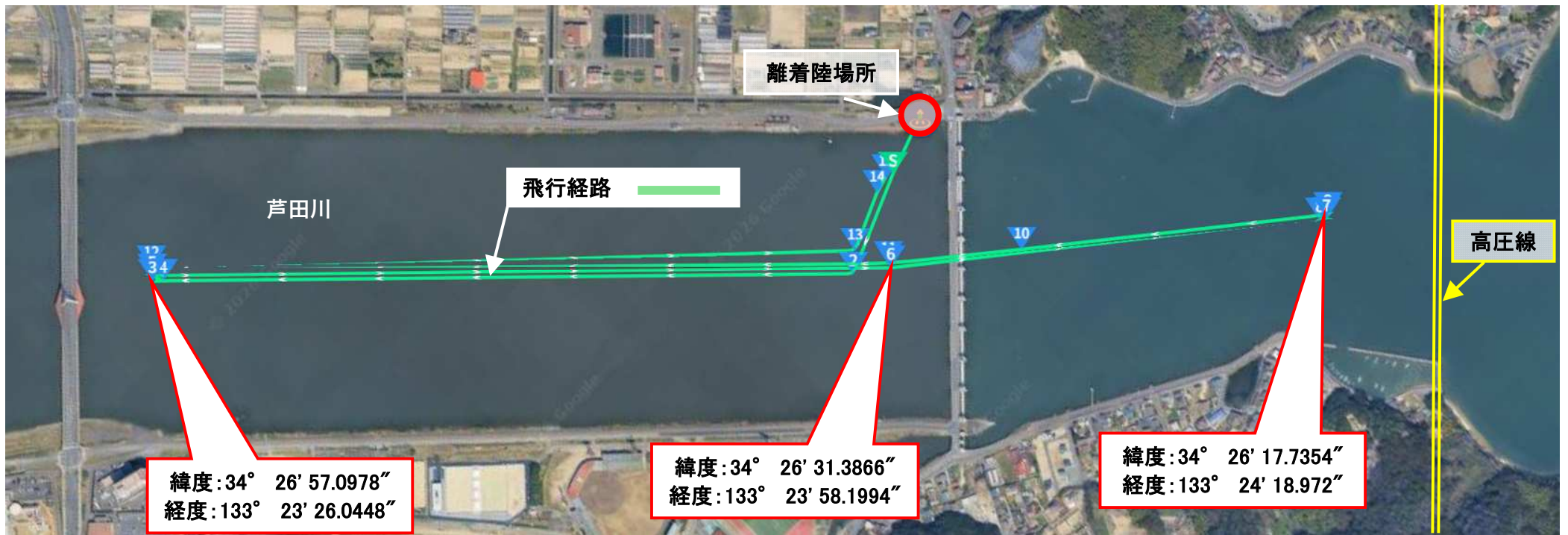


【経路図（緯度・経度） 区間②】
（芦田川）



【経路図（緯度・経度） 区間③】

（芦田川）



【経路図（緯度・経度） 区間④】

（芦田川）



【経路図（緯度・経度） 区間⑤】

（芦田川）



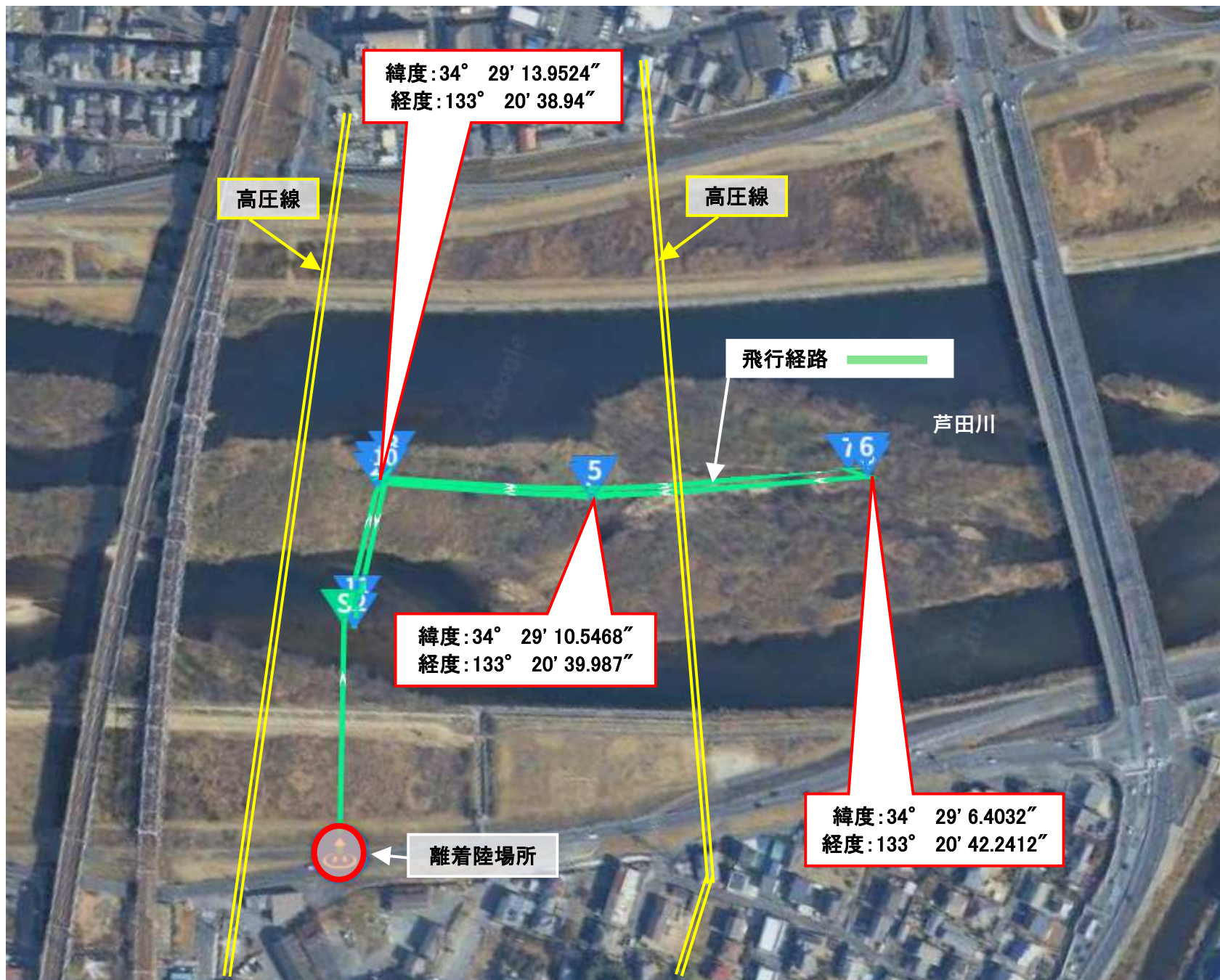
【経路図（緯度・経度） 区間⑥】

（芦田川）



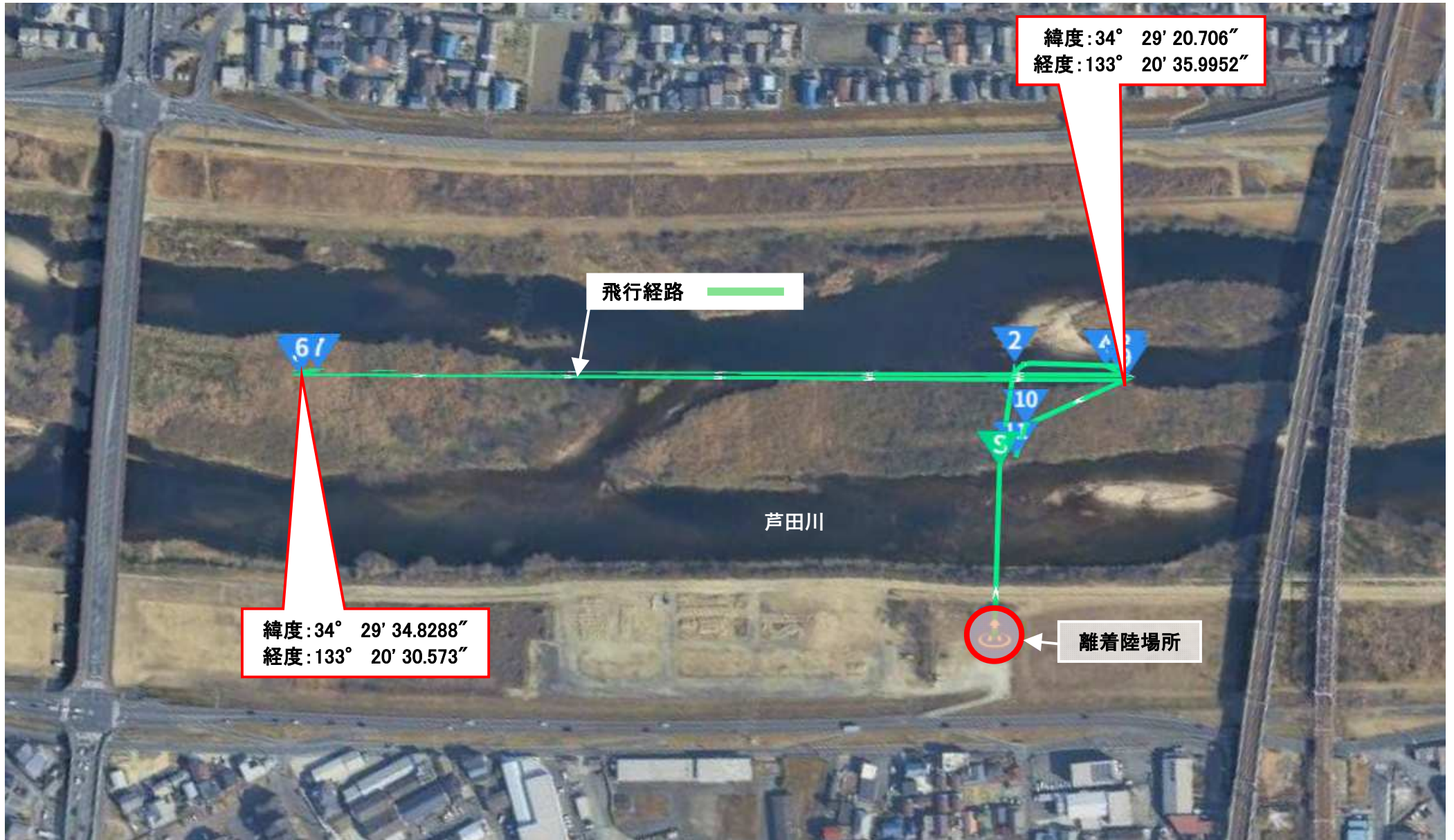
【経路図（緯度・経度） 区間⑦】

(芦田川)



【経路図（緯度・経度） 区間⑧】

(芦田川)



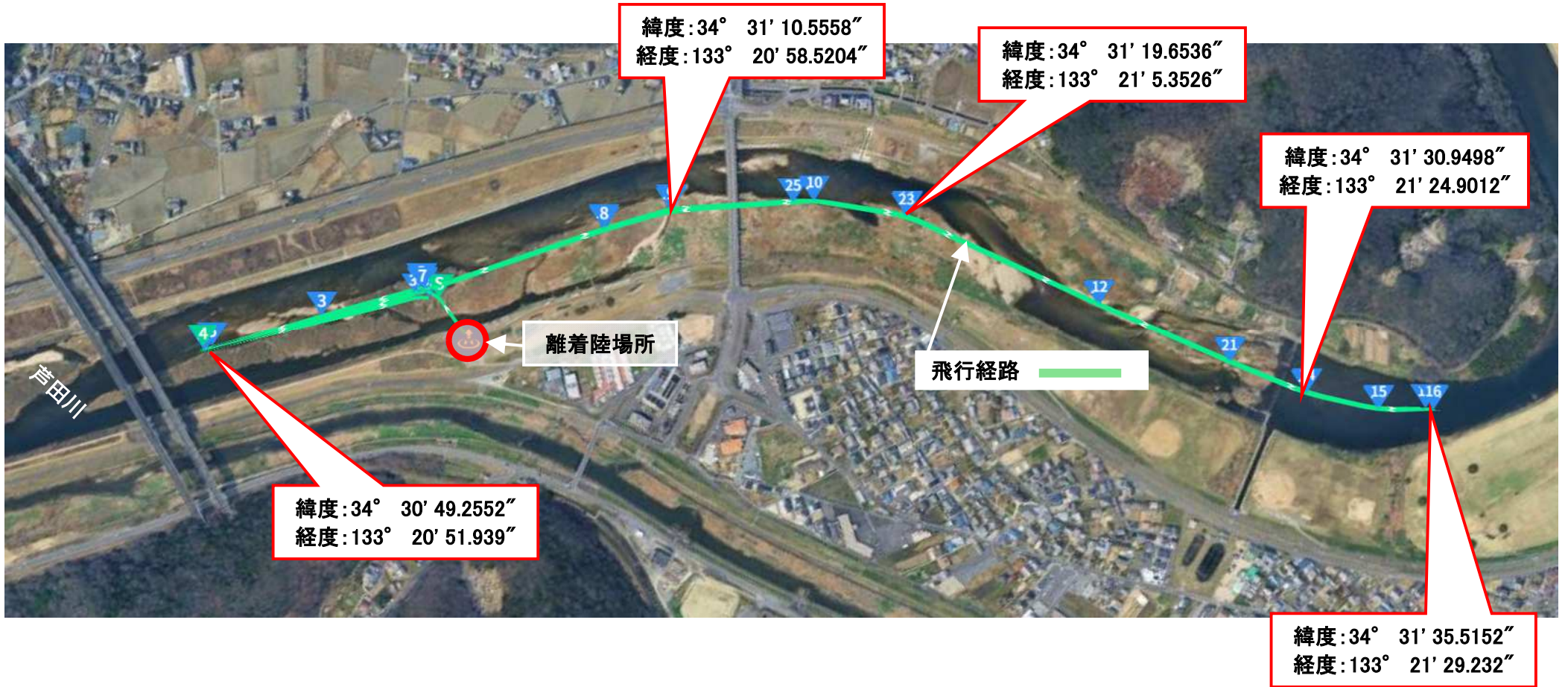
【経路図（緯度・経度） 区間⑨】

（芦田川）



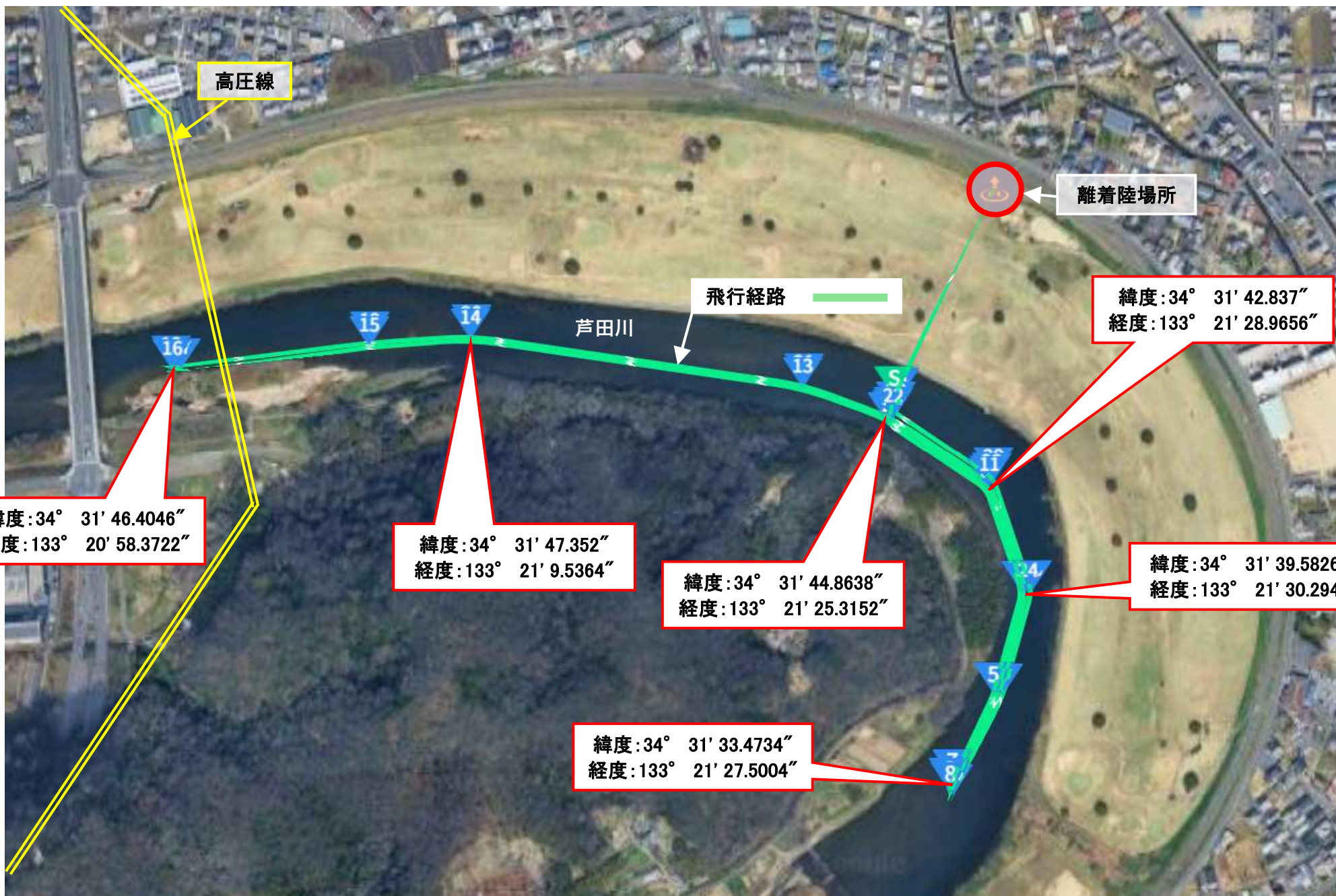
【経路図（緯度・経度） 区間⑩】

(芦田川)



【経路図（緯度・経度） 区間⑪】

(芦田川)

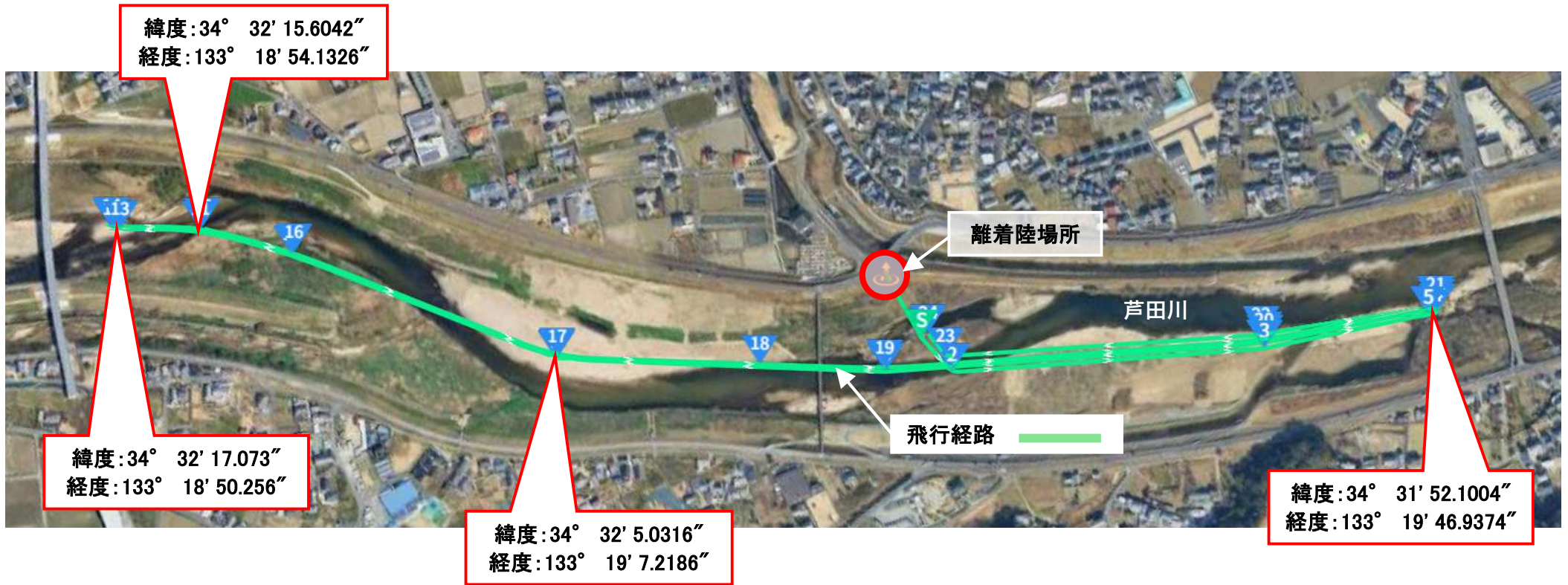


【経路図（緯度・経度） 区間⑫】
（芦田川）

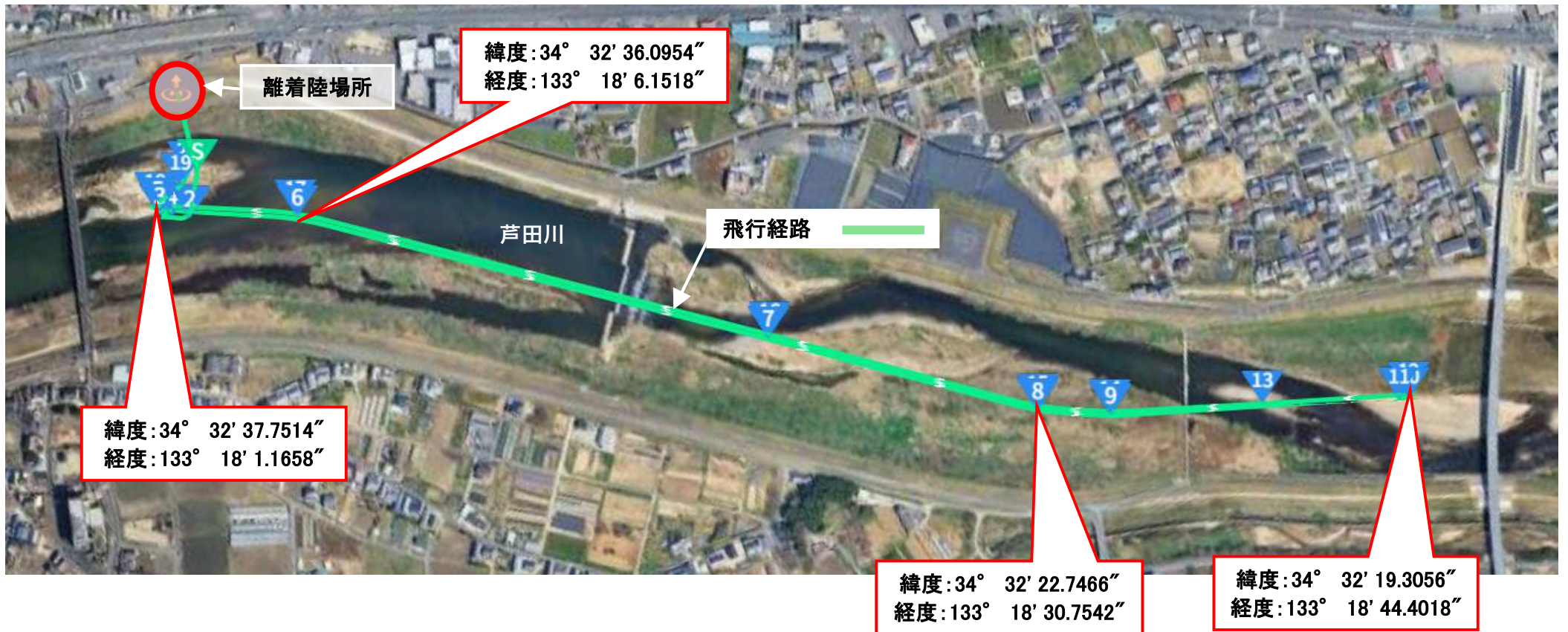


【経路図（緯度・経度） 区間⑬】

（芦田川）



【経路図（緯度・経度） 区間⑭】
(芦田川)



【経路図（緯度・経度） 区間⑮】
（芦田川）



【経路図（緯度・経度） 区間⑬】

（芦田川）



【経路図（緯度・経度） 区間⑰】
（芦田川）

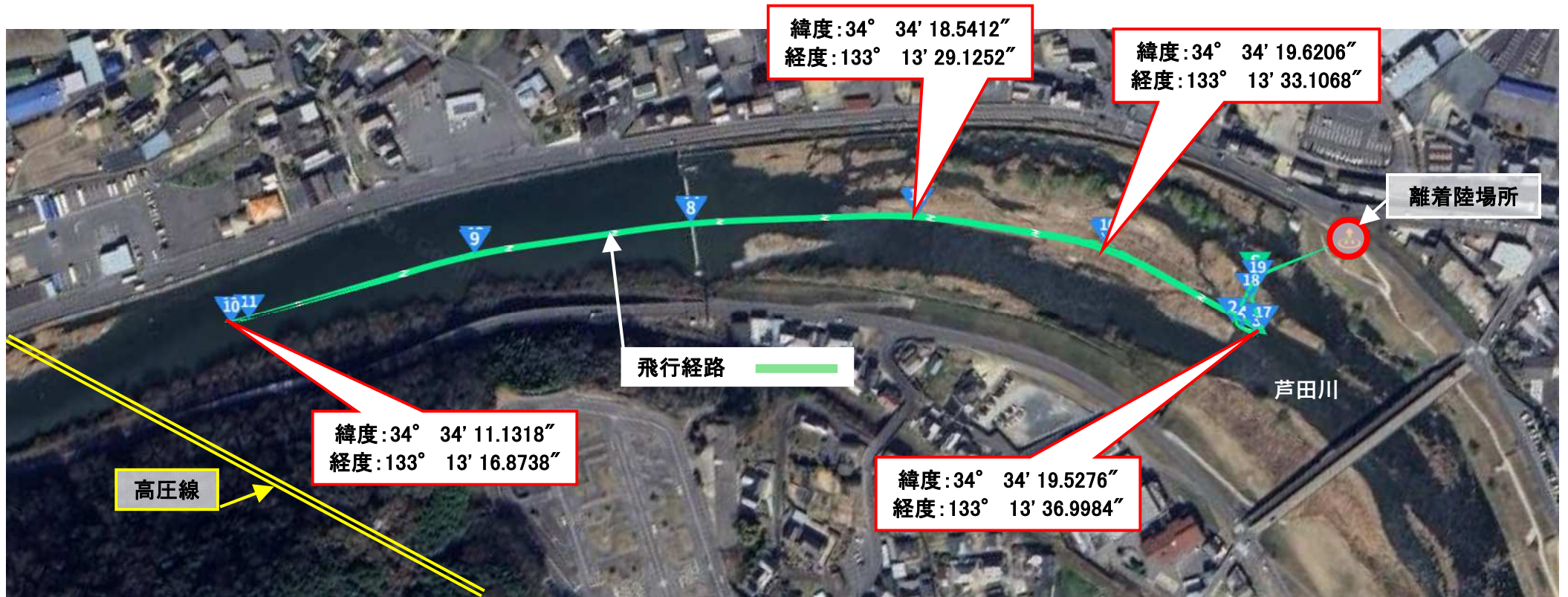


【経路図（緯度・経度） 区間⑱】

（芦田川）



【経路図（緯度・経度） 区間⑱】
（芦田川）



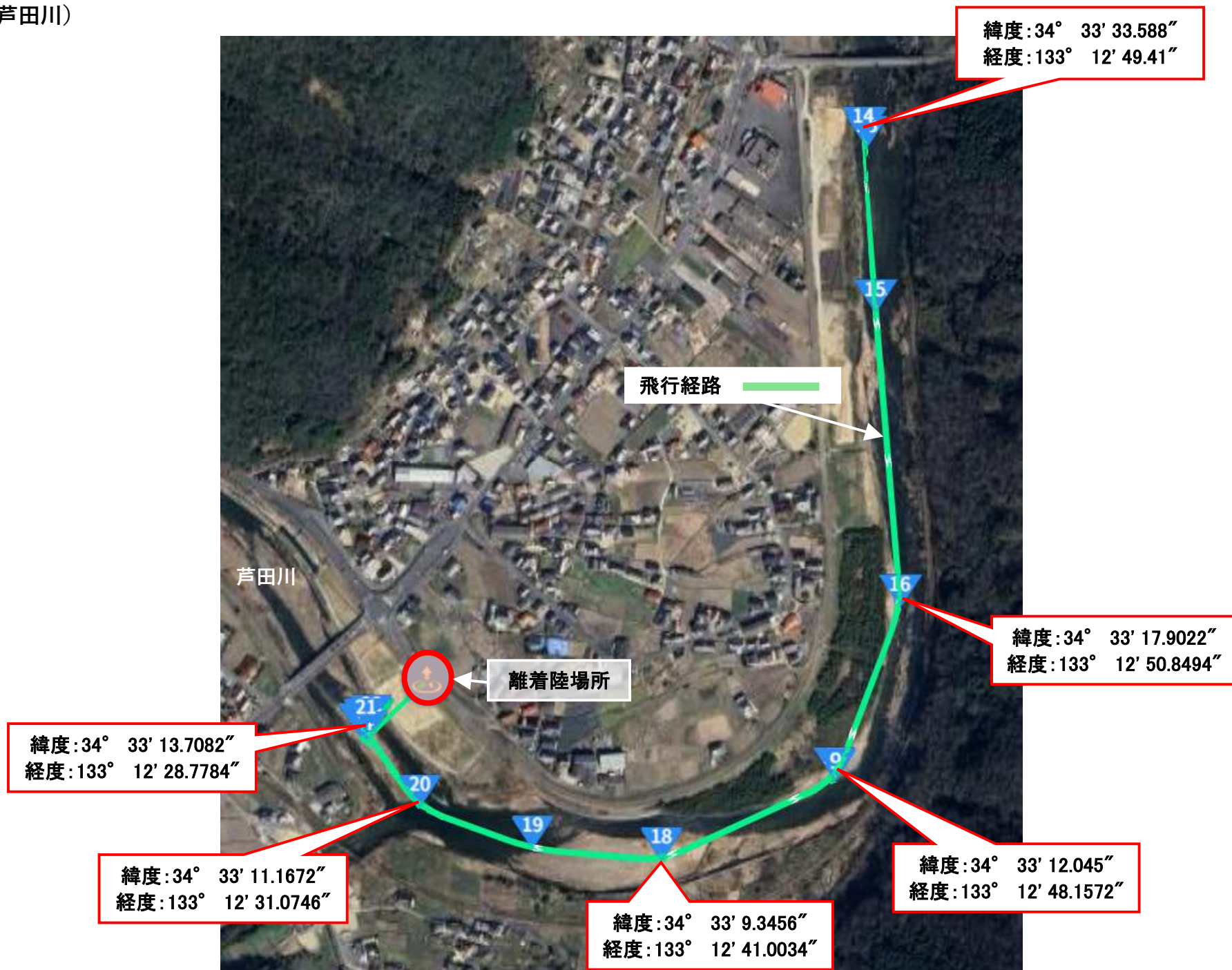
【経路図（緯度・経度） 区間⑳】

（芦田川）



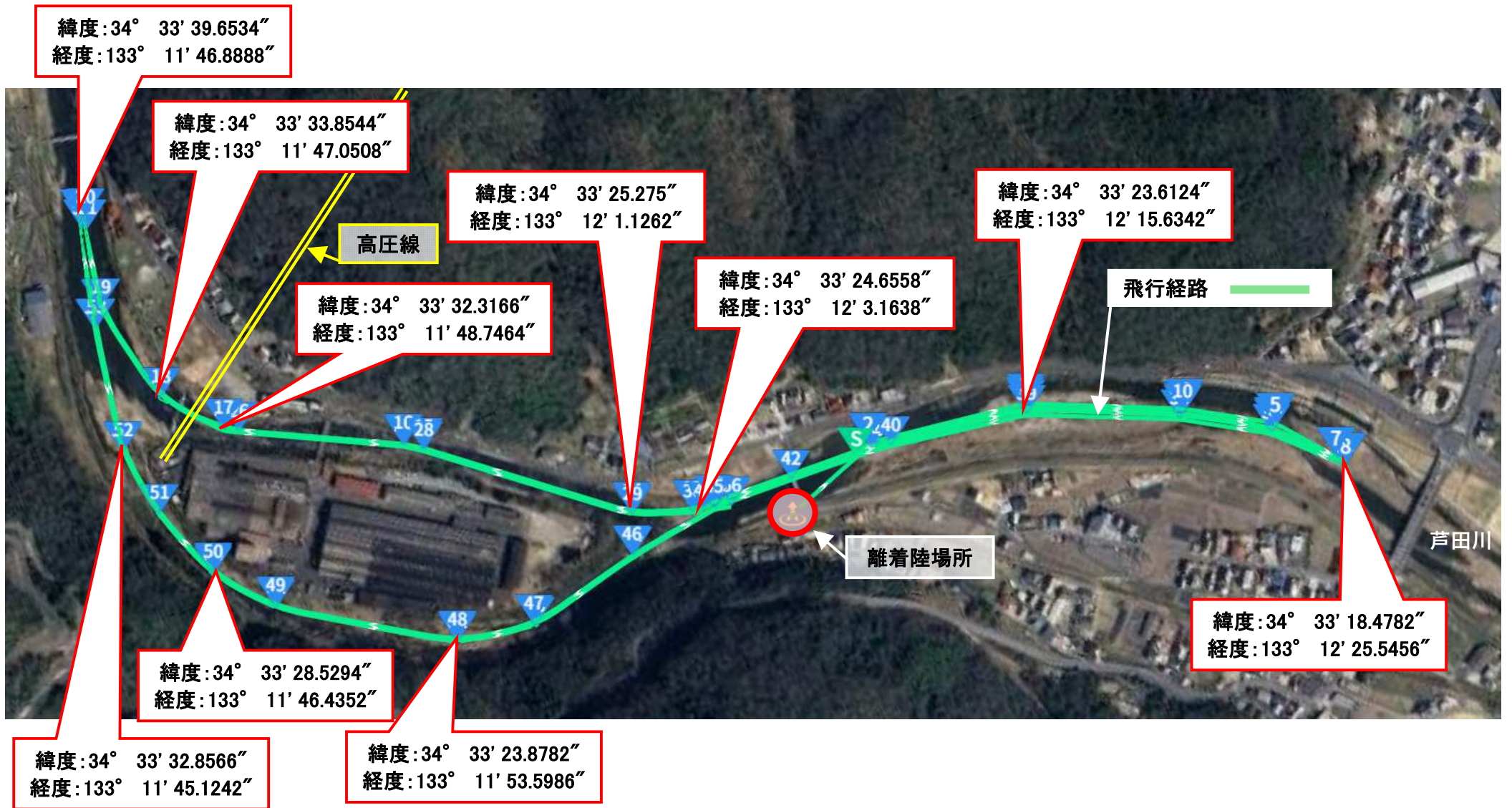
【経路図（緯度・経度） 区間②】

（芦田川）



【経路図（緯度・経度） 区間②】

(芦田川)



【経路図（緯度・経度） 区間⑳】

(芦田川)



【経路図（緯度・経度） 区間⑭】

(芦田川)



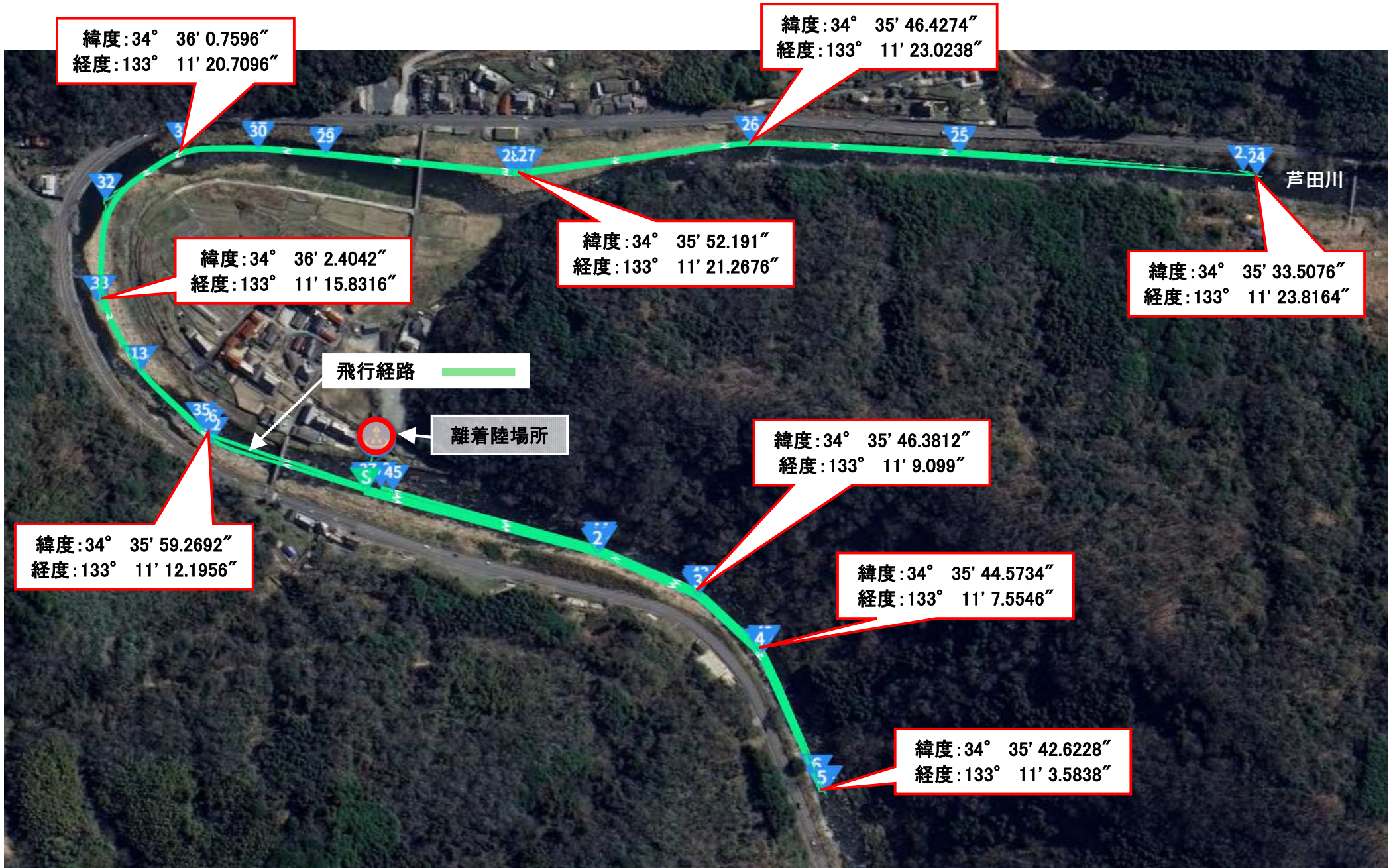
【経路図（緯度・経度） 区間⑳】

（芦田川）



【経路図（緯度・経度） 区間②⑥】

(芦田川)



【経路図（緯度・経度） 区間⑳】

(芦田川)



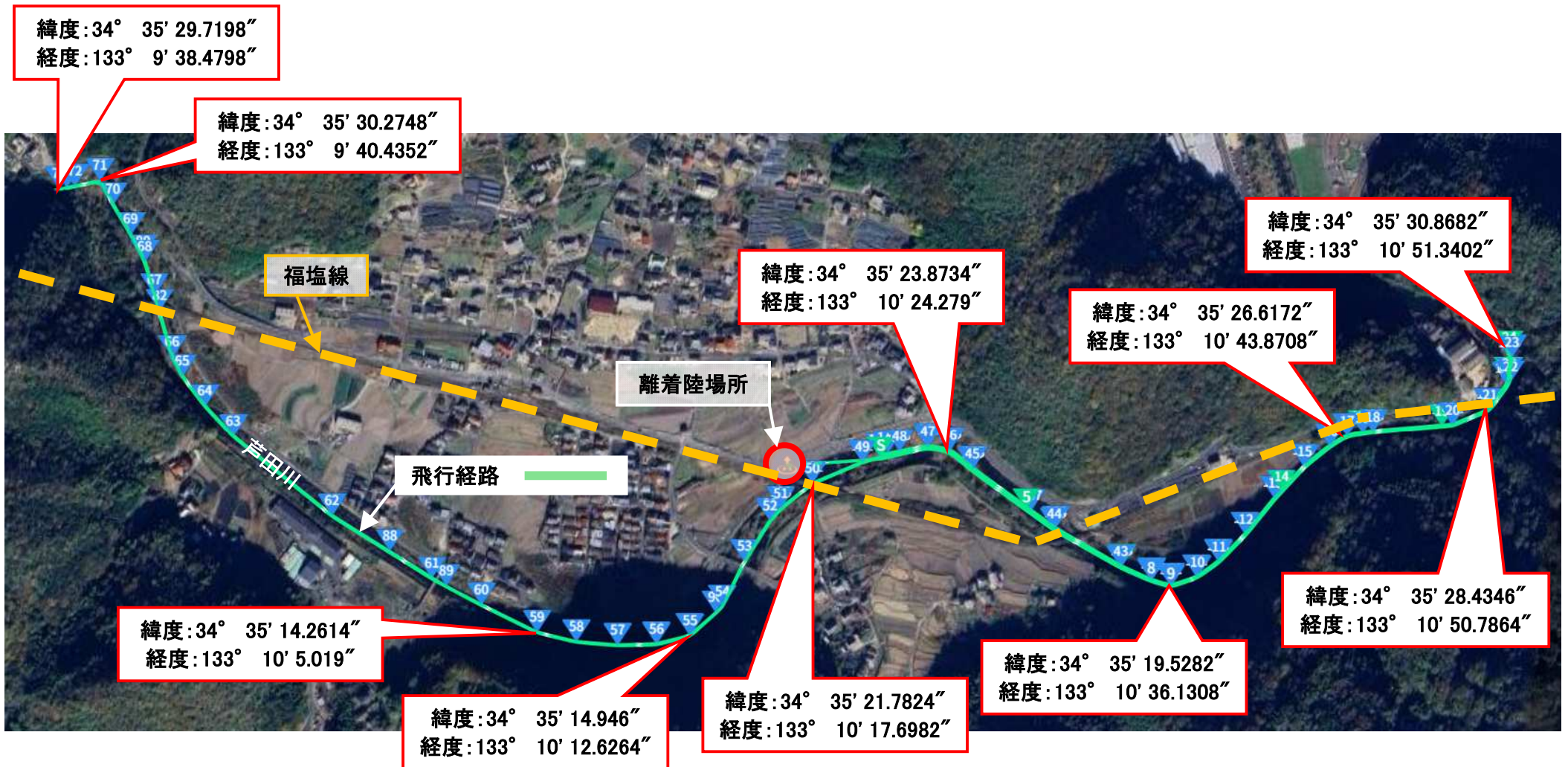
【経路図（緯度・経度） 区間⑳】

(芦田川)



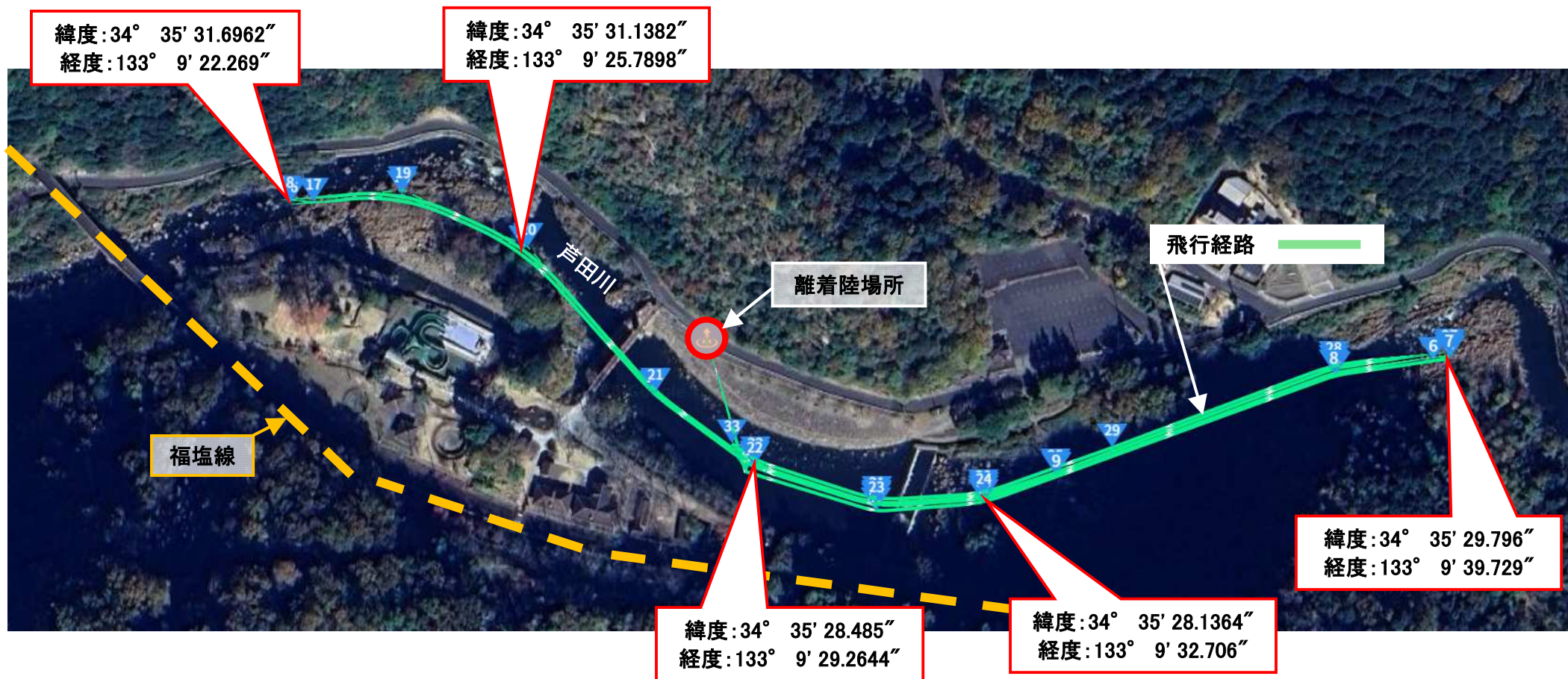
【経路図（緯度・経度） 区間⑳】

(芦田川)



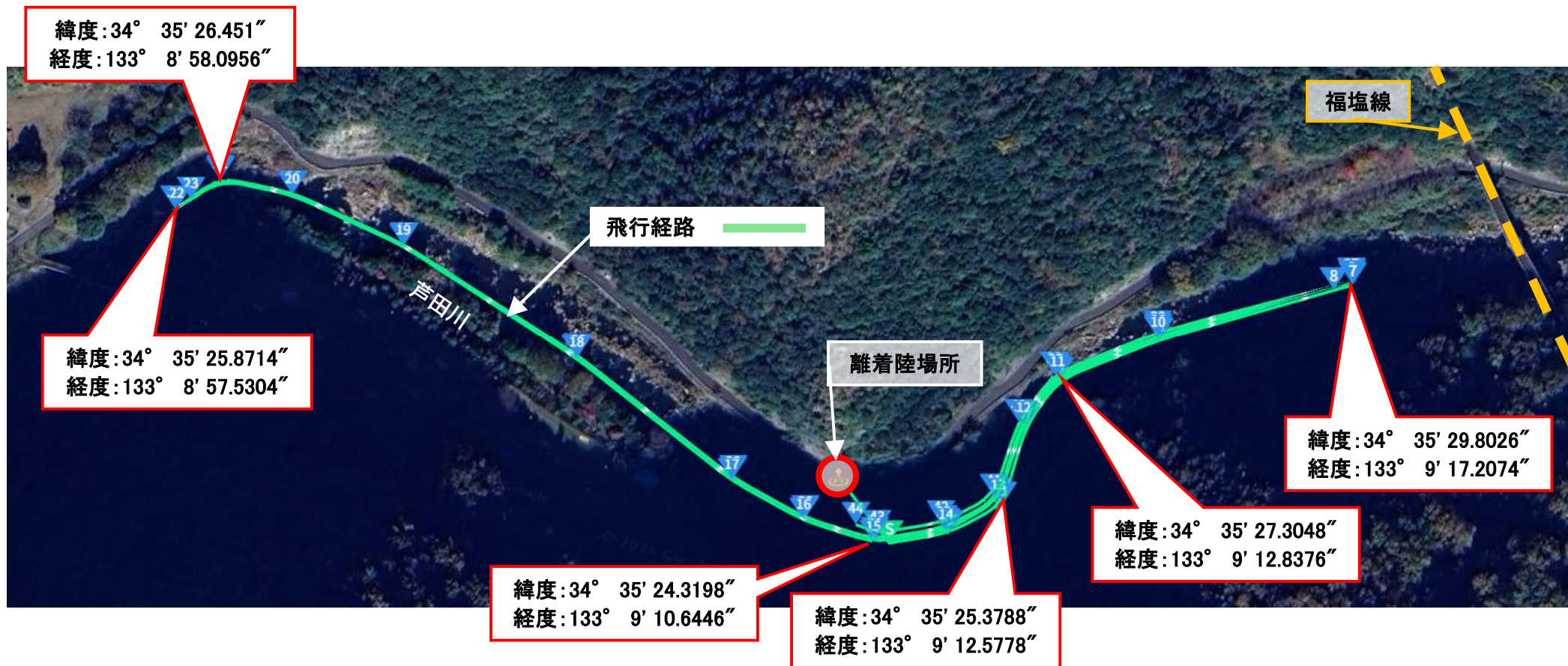
【経路図（緯度・経度） 区間③】

(芦田川)



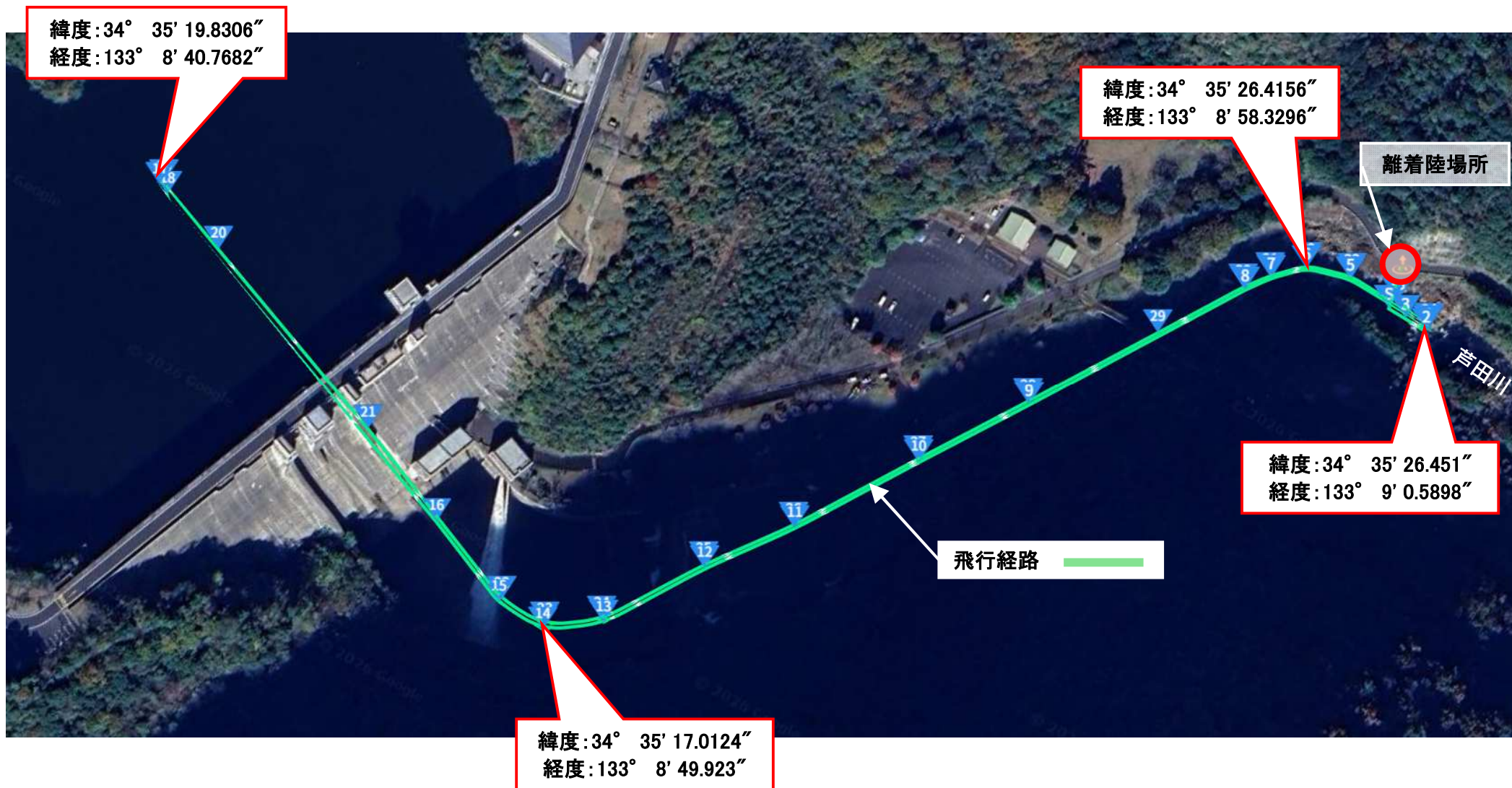
【経路図（緯度・経度） 区間③】

（芦田川）



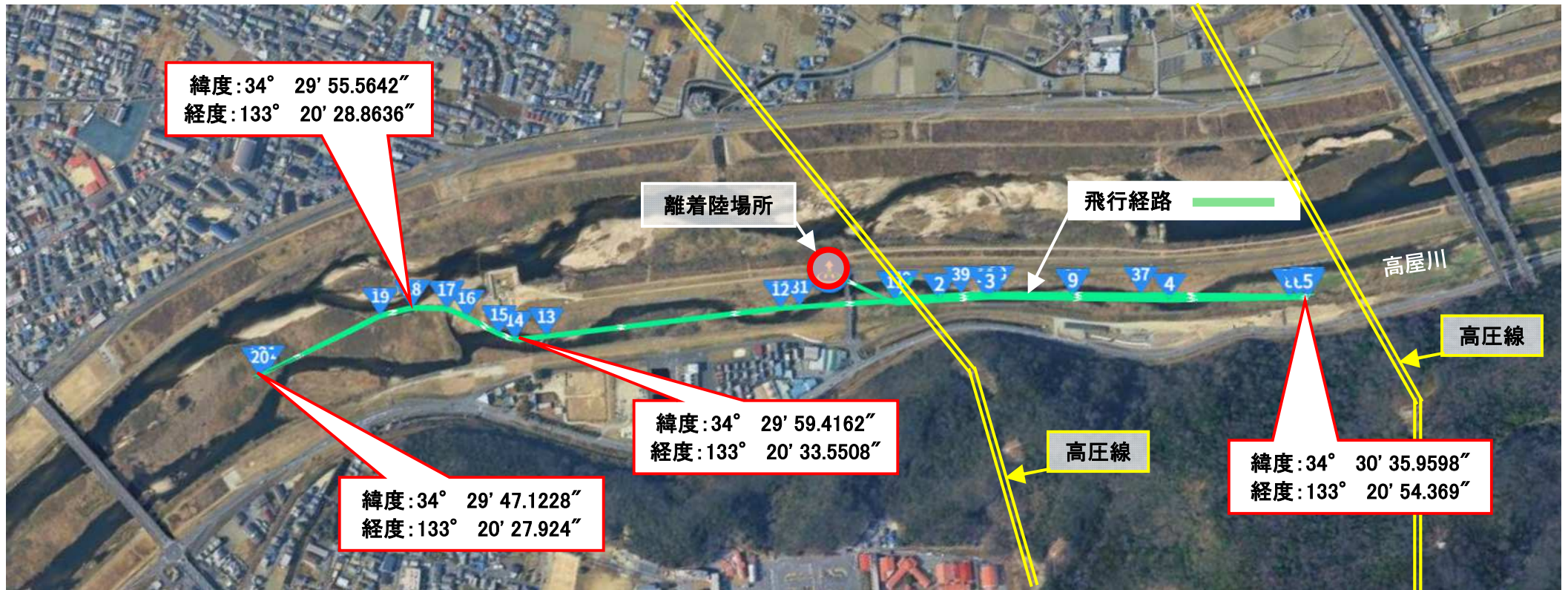
【経路図（緯度・経度） 区間③】

（芦田川）



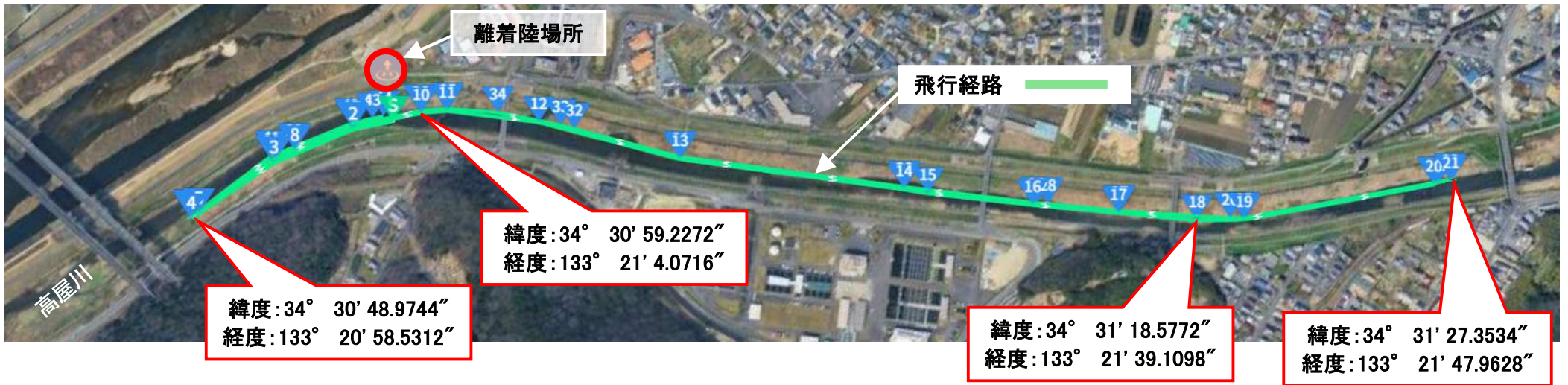
【経路図（緯度・経度） 区間③】

(高屋川)



【経路図（緯度・経度） 区間③④】

（高屋川）



【経路図（緯度・経度） 区間③】

（高屋川）



【経路図（緯度・経度） 区間③⑥】

（高屋川）

