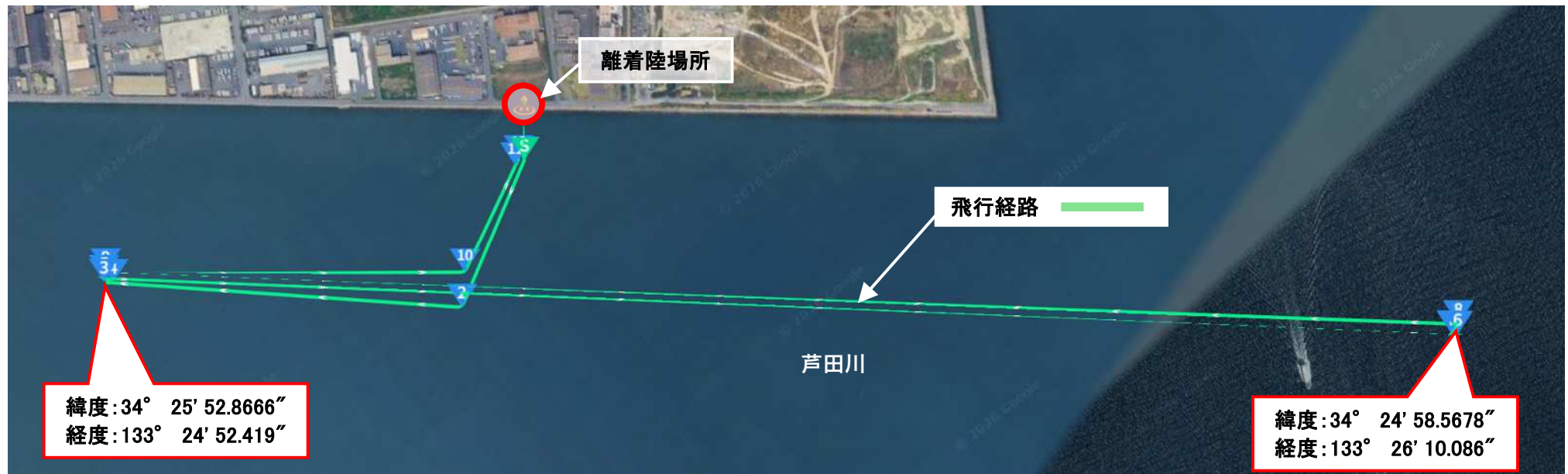


無人航空機飛行のご連絡

飛行予定期間	2026年6月25日～2026年7月8日 各日6:00～18:00
飛行予定場所	広島県福山市箕沖町～広島県府中市久佐町（芦田川上空）及び、広島県福山市北本庄～広島県福山市神辺町湯野（高屋川上空）
経路図 （緯度・経度）	※別紙参照
飛行目的・概要	飛行目的：インフラ点検 概要：国土交通省が管理する河川（芦田川・高屋川）のインフラ点検の為に無人航空機を用いた動画・静止画の空撮
無人航空機運航者連絡先 （緊急連絡先）	株式会社シーエム・エンジニアリング 福山営業所 藤堂 恵介 TEL：080-2881-1336 メールアドレス：toudou-k@tec.cmeng.co.jp
飛行高度	対地高度150m未満
機体諸元 （形状、大きさ、重量、色等）	【DJI MATRICE30】 [形状] マルチコプター型 [大きさ] 470×585×215mm（長さ×幅×高さ） [重量] 3.998 kg [色] 黒 【DJI AIR3】 [形状] マルチコプター型 [大きさ] 258.8×326×105.8mm（長さ×幅×高さ） [重量] 720g [色] グレー
同時に飛行させる無人航空機の最大機数	2機

(芦田川)



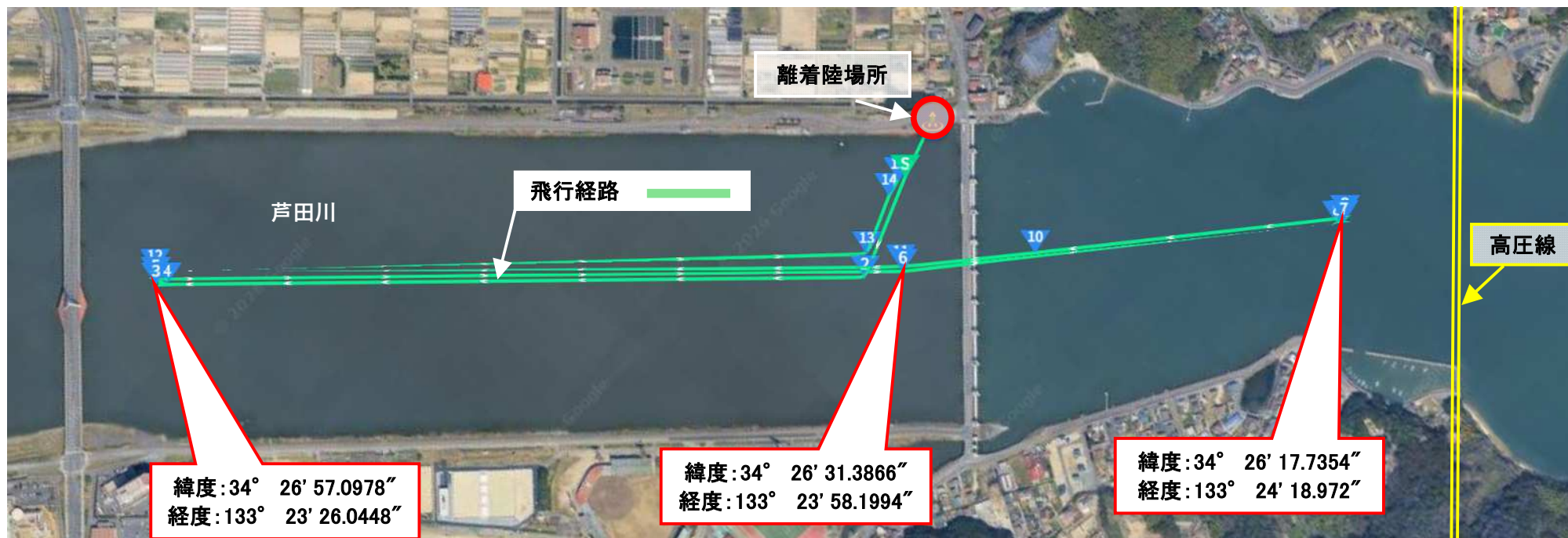
【経路図（緯度・経度） 区間②】

(芦田川)



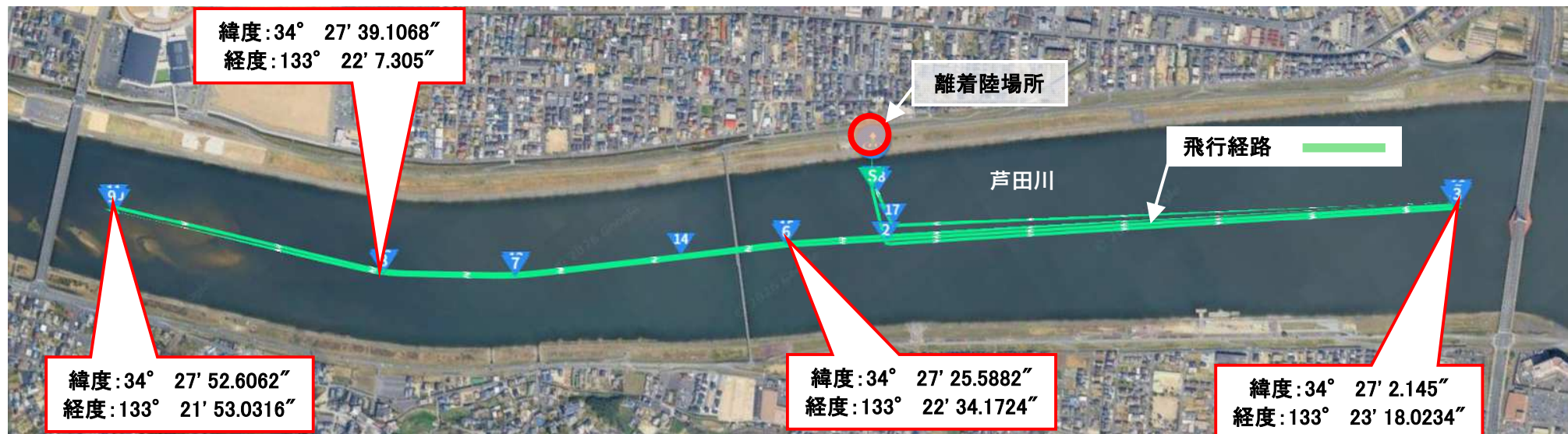
【経路図（緯度・経度） 区間③】

（芦田川）



【経路図（緯度・経度） 区間④】

(芦田川)



【経路図（緯度・経度） 区間⑤】

(芦田川)



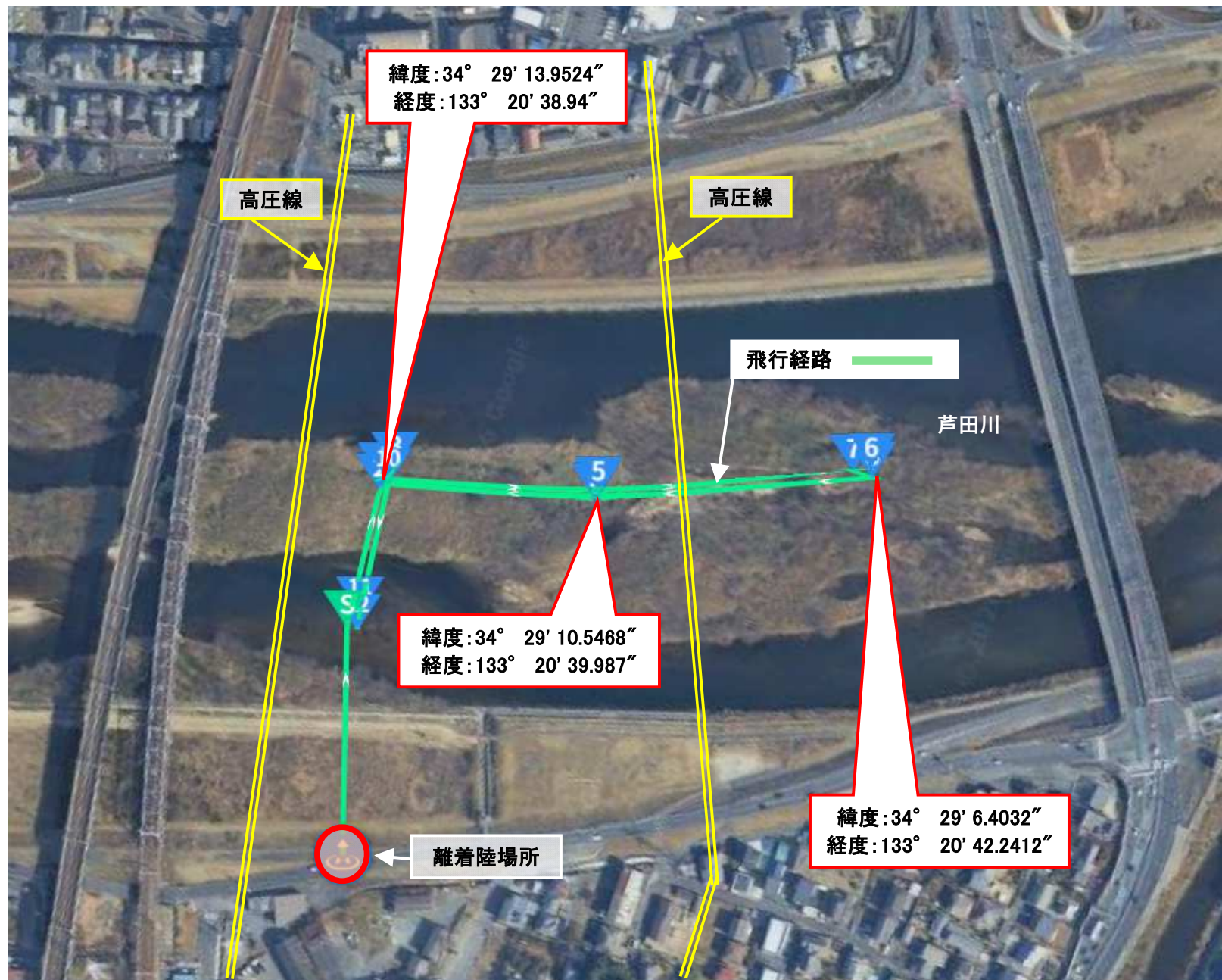
【経路図（緯度・経度） 区間⑥】

(芦田川)



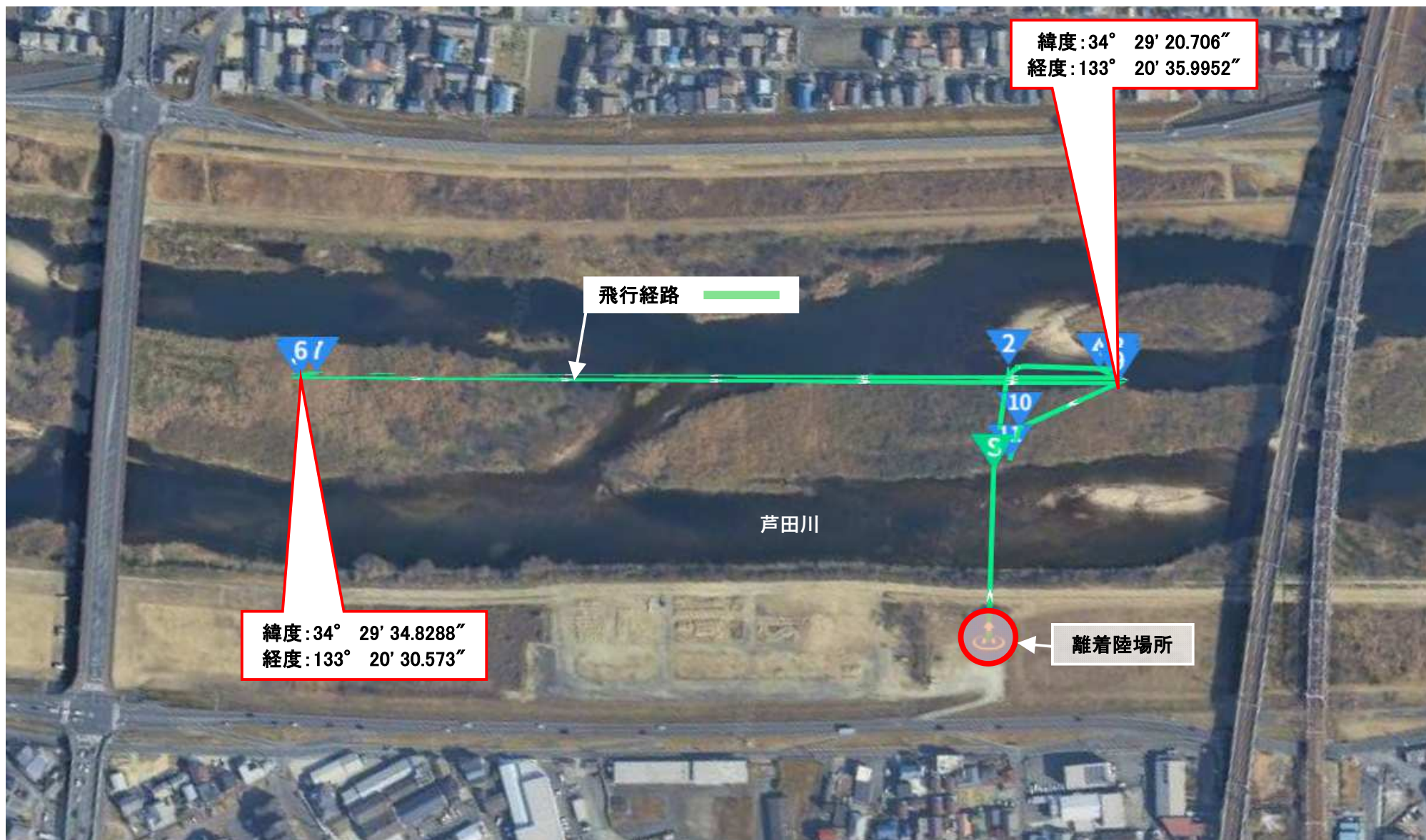
【経路図（緯度・経度） 区間⑦】

(芦田川)



【経路図（緯度・経度） 区間⑧】

（芦田川）



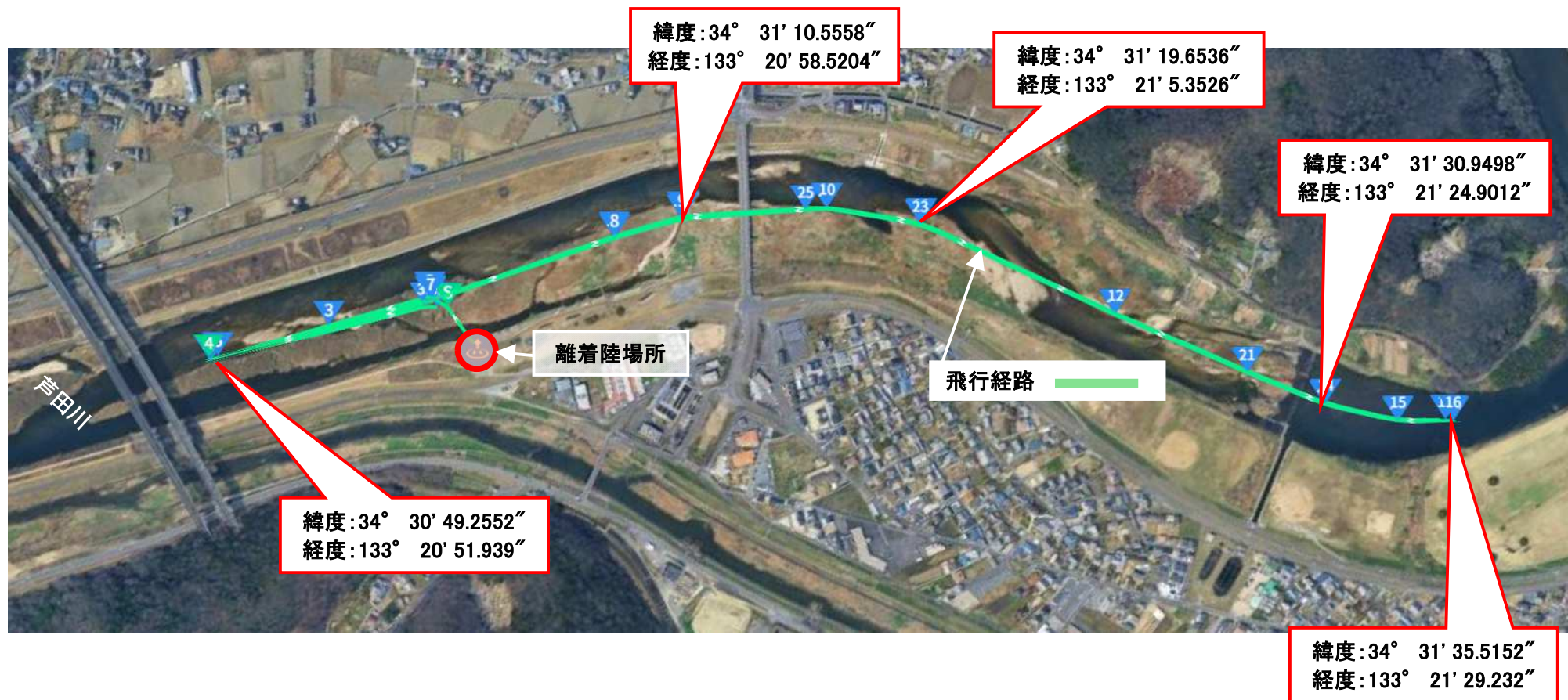
【経路図（緯度・経度） 区間⑨】

（芦田川）



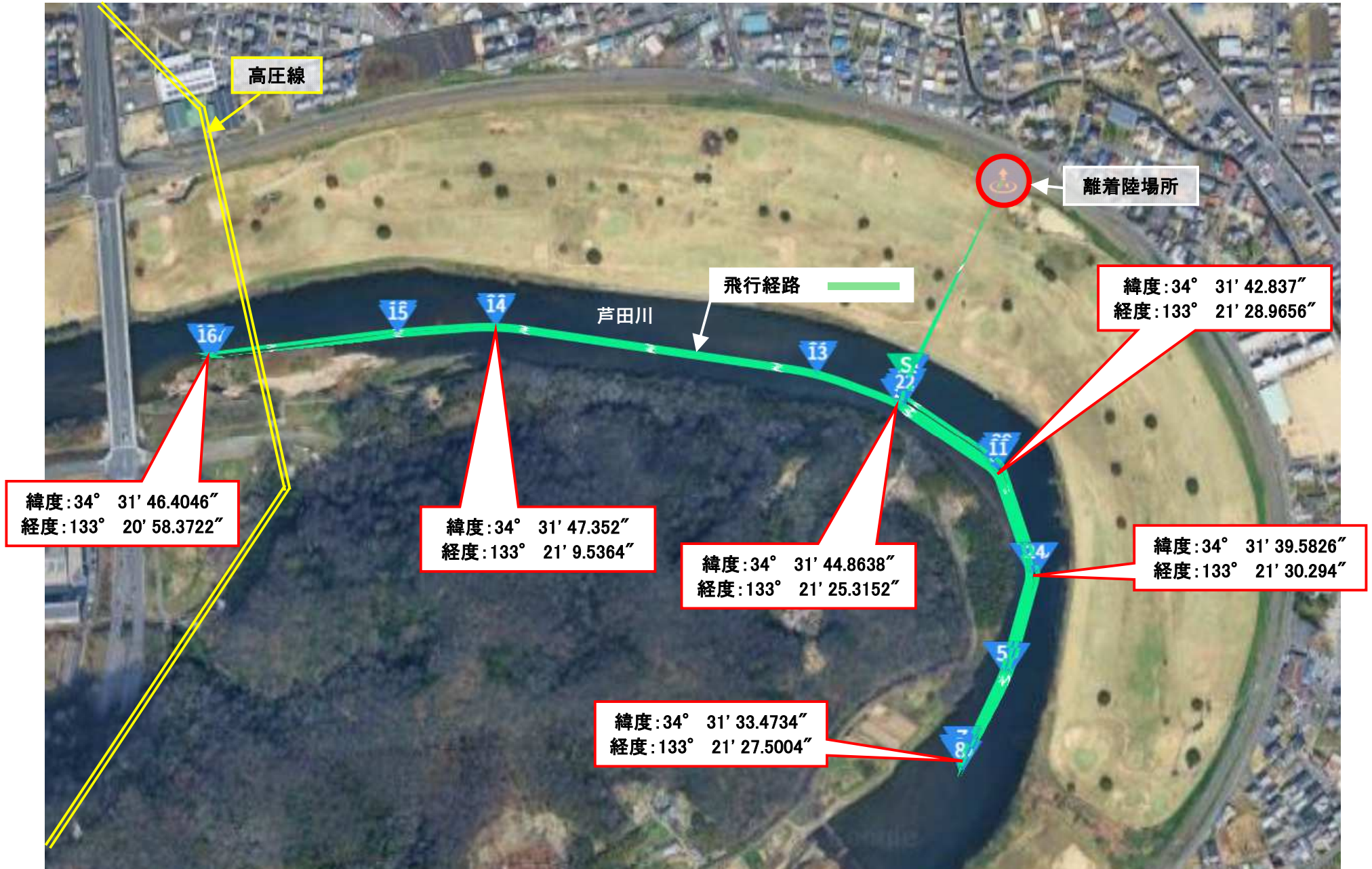
【経路図（緯度・経度） 区間⑩】

（芦田川）



【経路図（緯度・経度） 区間①】

(芦田川)



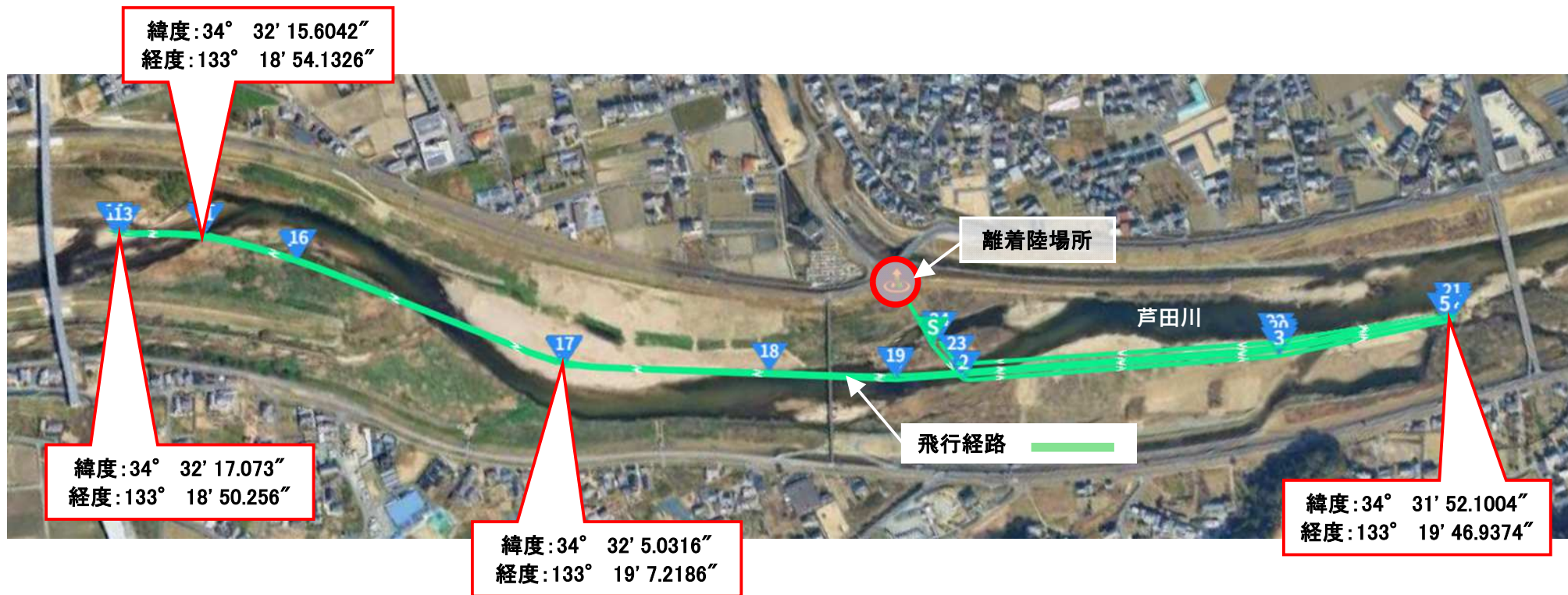
【経路図（緯度・経度） 区間⑫】

（芦田川）



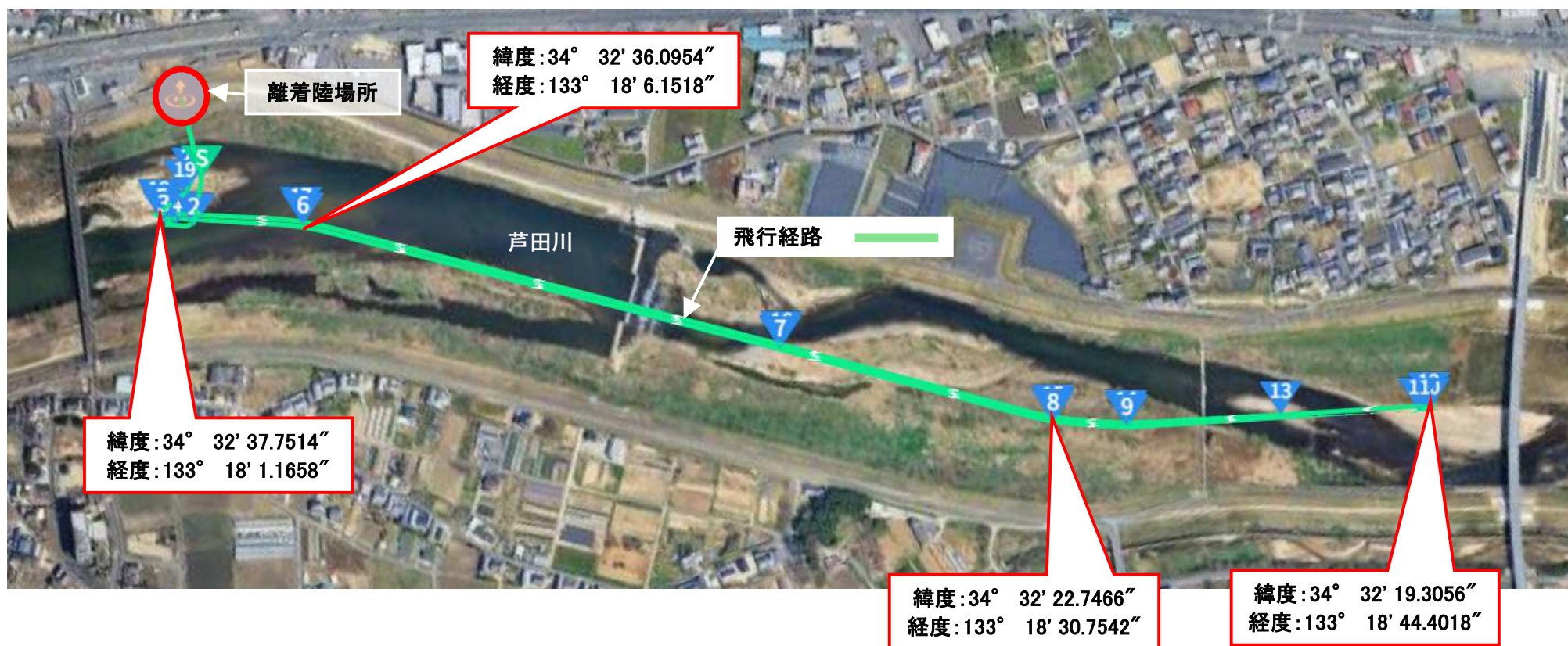
【経路図（緯度・経度） 区間⑬】

（芦田川）



【経路図（緯度・経度） 区間⑭】

（芦田川）



【経路図（緯度・経度） 区間⑮】

（芦田川）



【経路図（緯度・経度） 区間⑬】

（芦田川）



【経路図（緯度・経度） 区間⑰】

（芦田川）



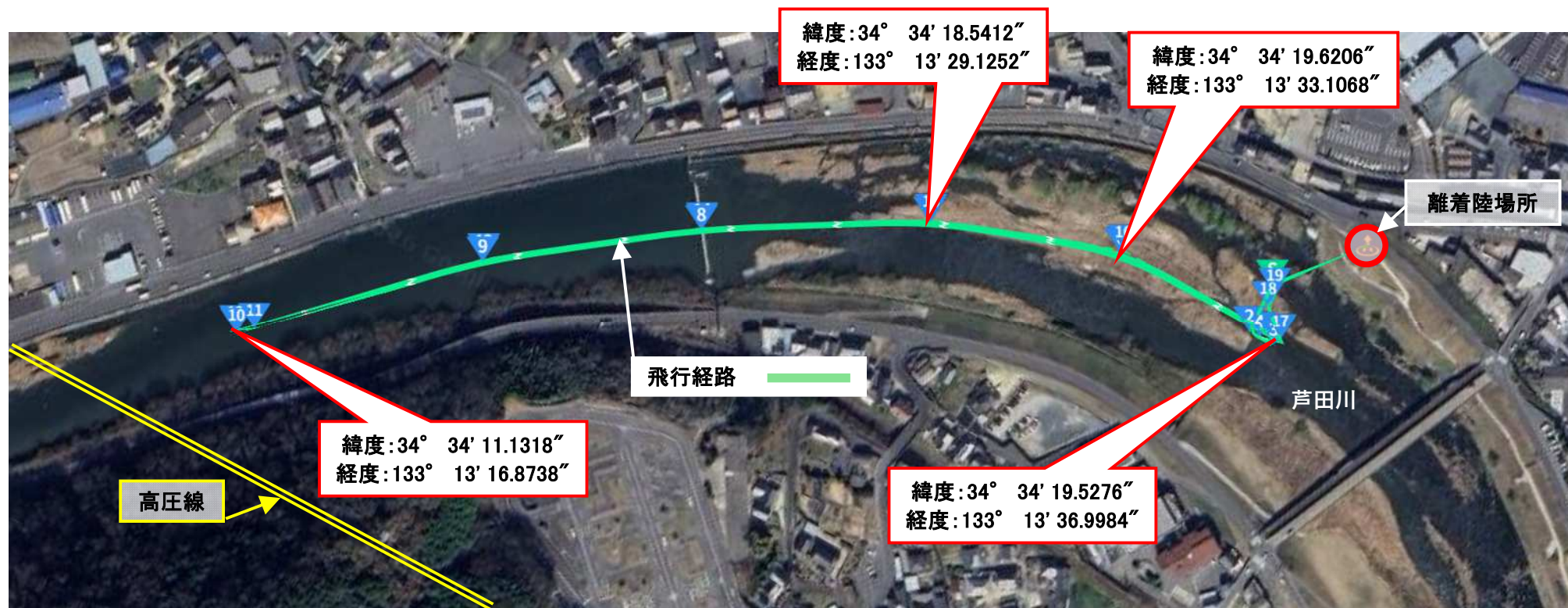
【経路図（緯度・経度） 区間⑱】

（芦田川）



【経路図（緯度・経度） 区間⑱】

（芦田川）



【経路図（緯度・経度） 区間⑳】

（芦田川）



【経路図（緯度・経度） 区間②】

(芦田川)



緯度: 34° 33' 33.588"
経度: 133° 12' 49.41"

緯度: 34° 33' 17.9022"
経度: 133° 12' 50.8494"

緯度: 34° 33' 13.7082"
経度: 133° 12' 28.7784"

緯度: 34° 33' 11.1672"
経度: 133° 12' 31.0746"

緯度: 34° 33' 9.3456"
経度: 133° 12' 41.0034"

緯度: 34° 33' 12.045"
経度: 133° 12' 48.1572"

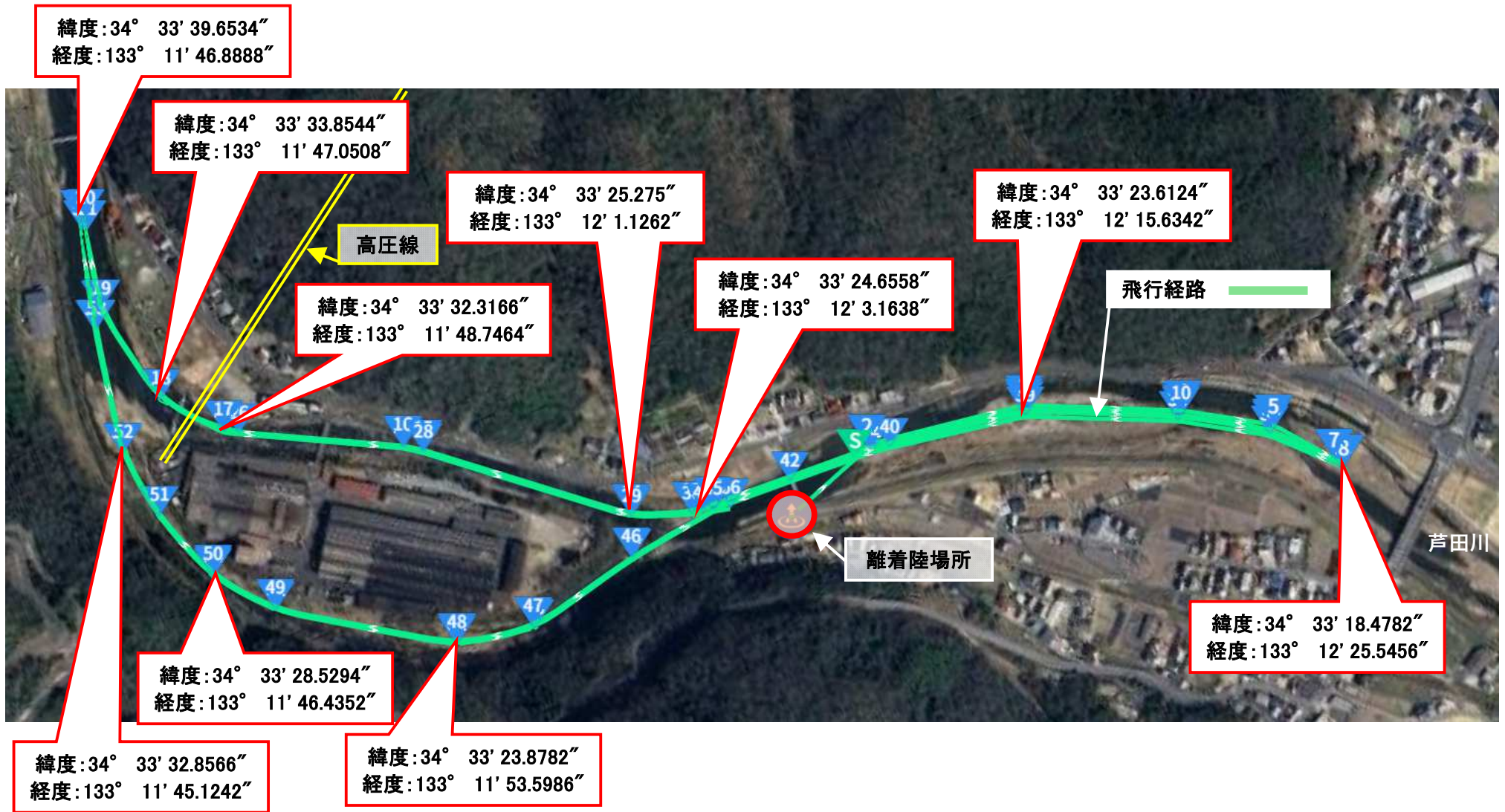
芦田川

飛行経路

離着陸場所

【経路図（緯度・経度） 区間②】

(芦田川)



【経路図（緯度・経度） 区間②】

（芦田川）



【経路図（緯度・経度） 区間②】

（芦田川）



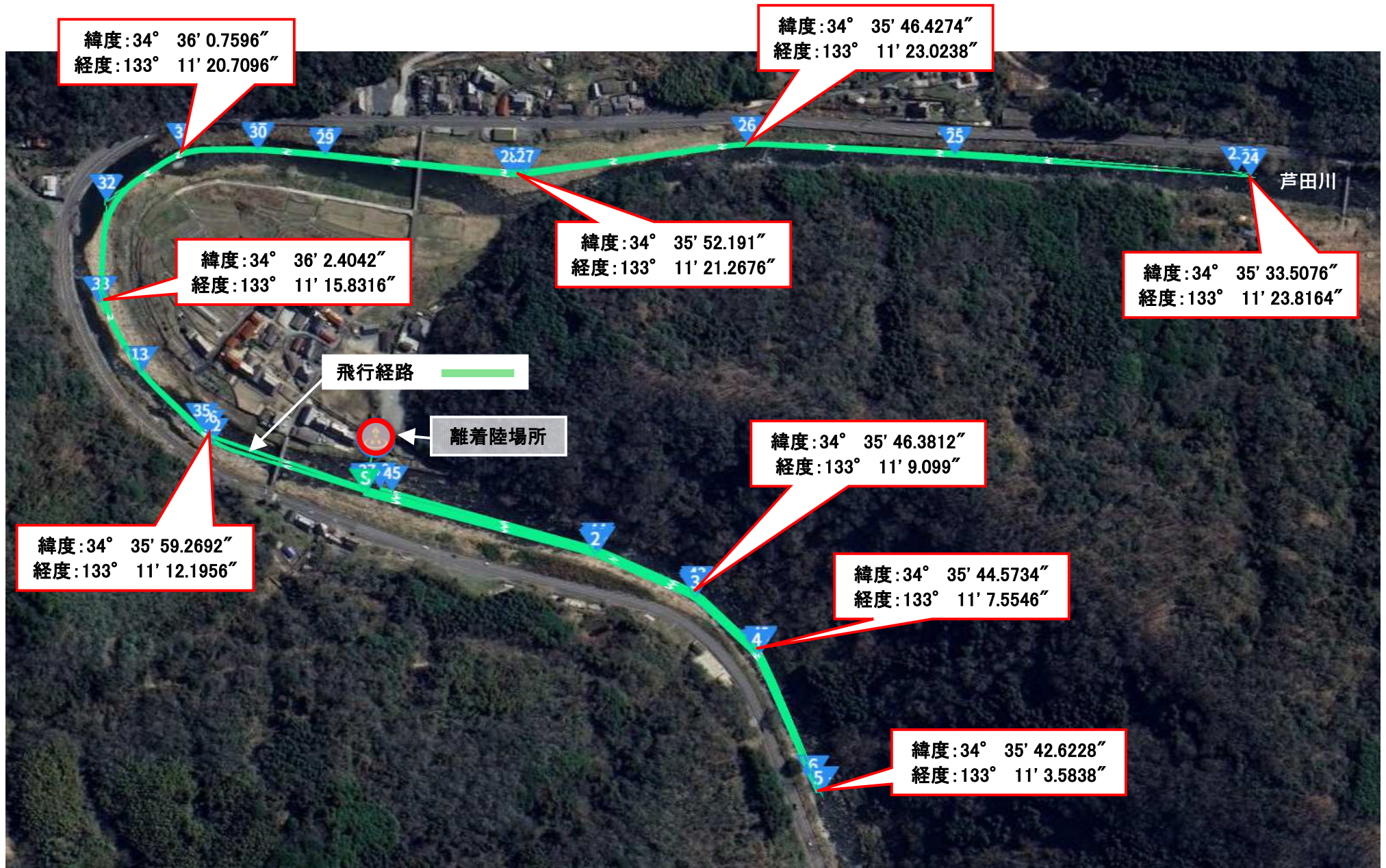
【経路図（緯度・経度） 区間⑤】

（芦田川）



【経路図（緯度・経度） 区間②】

（芦田川）



【経路図（緯度・経度） 区間②】

(芦田川)



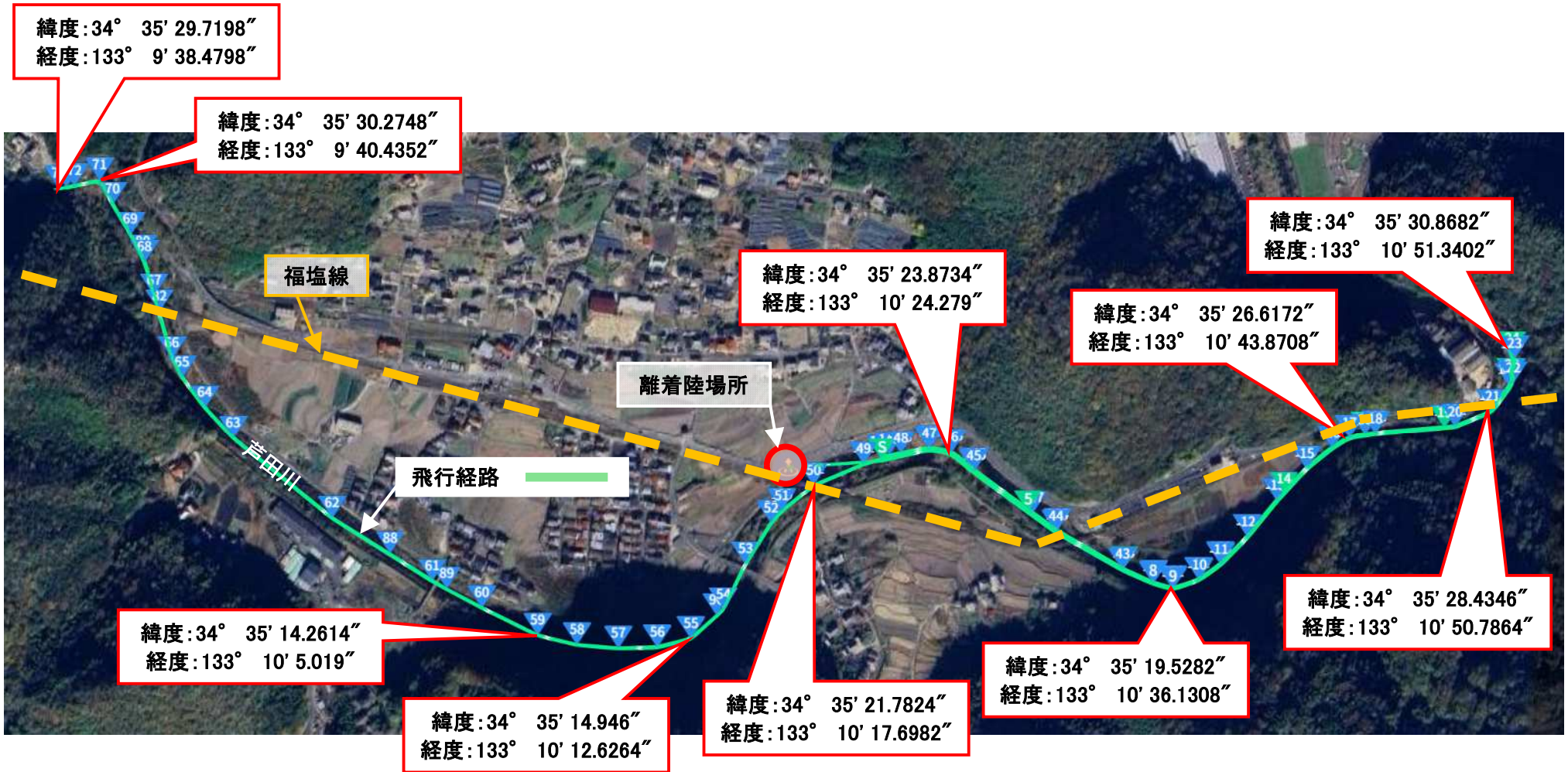
【経路図（緯度・経度） 区間⑳】

（芦田川）



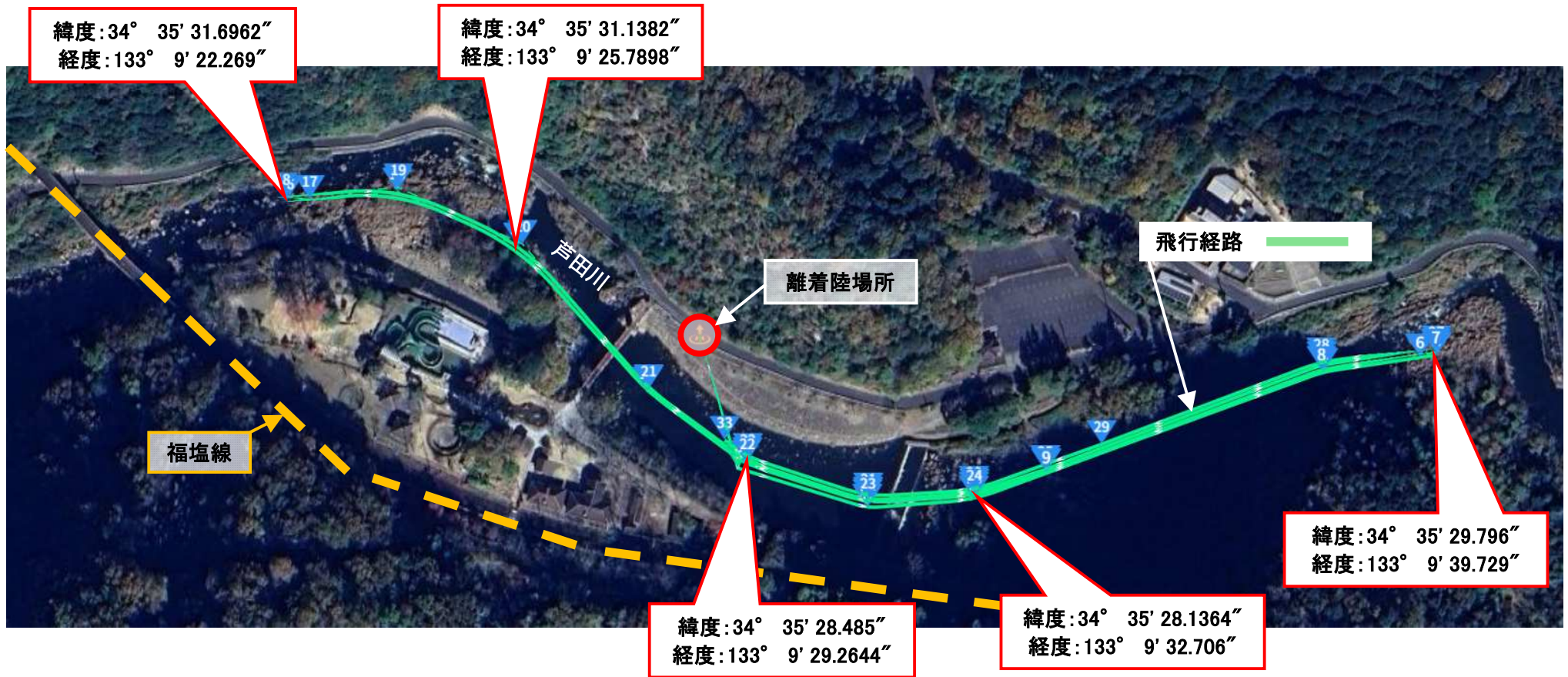
【経路図（緯度・経度） 区間②】

(芦田川)



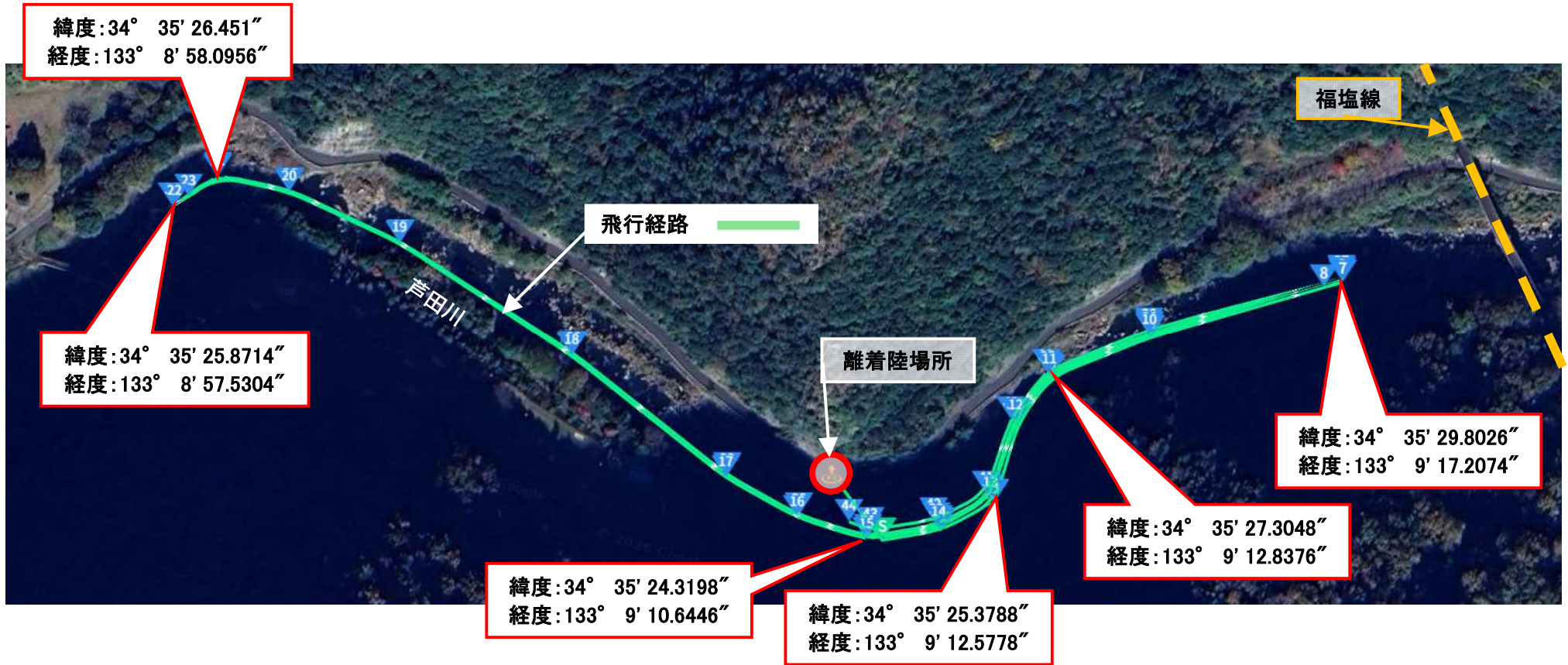
【経路図（緯度・経度） 区間⑩】

（芦田川）



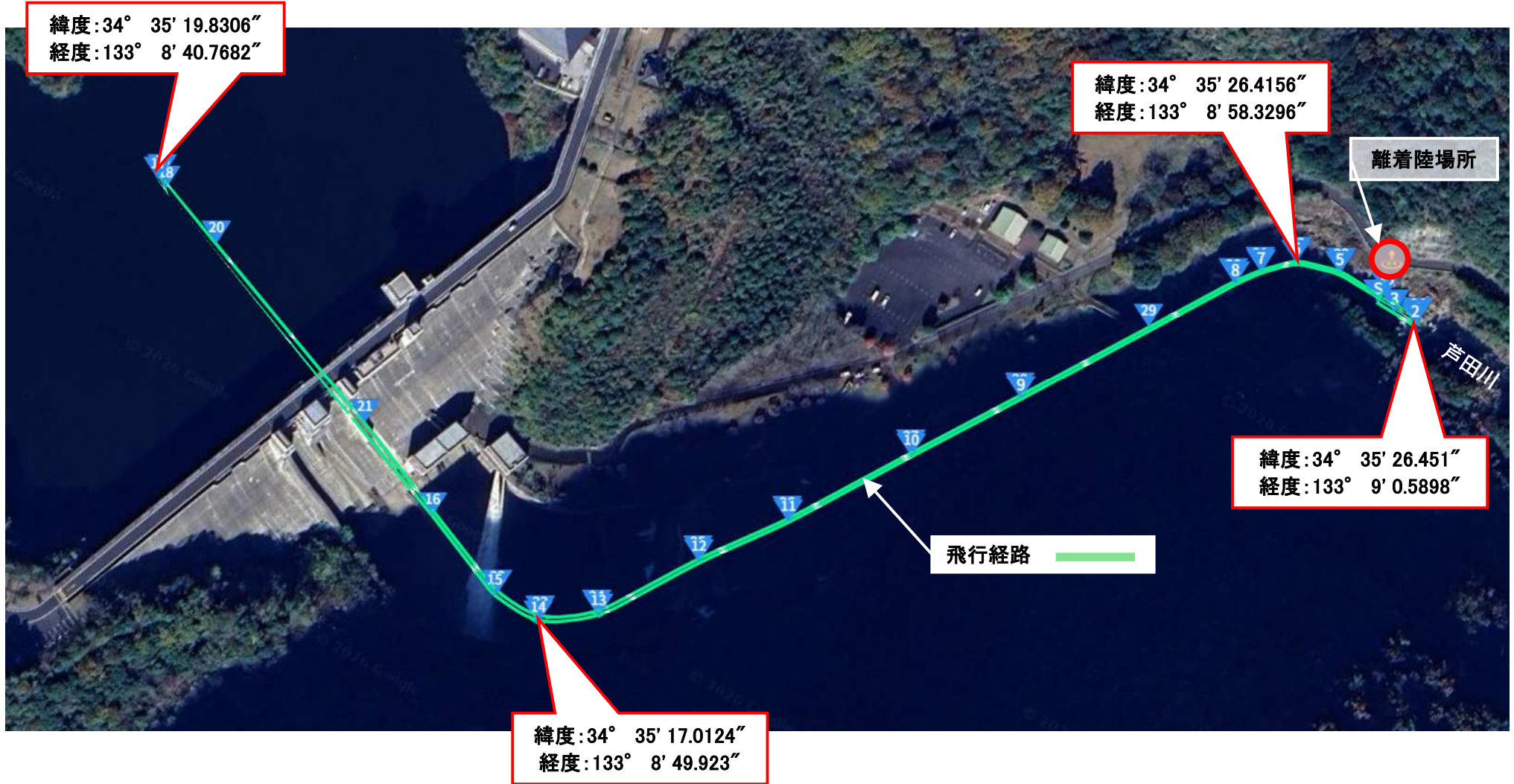
【経路図（緯度・経度） 区間③】

（芦田川）



【経路図（緯度・経度） 区間②】

（芦田川）



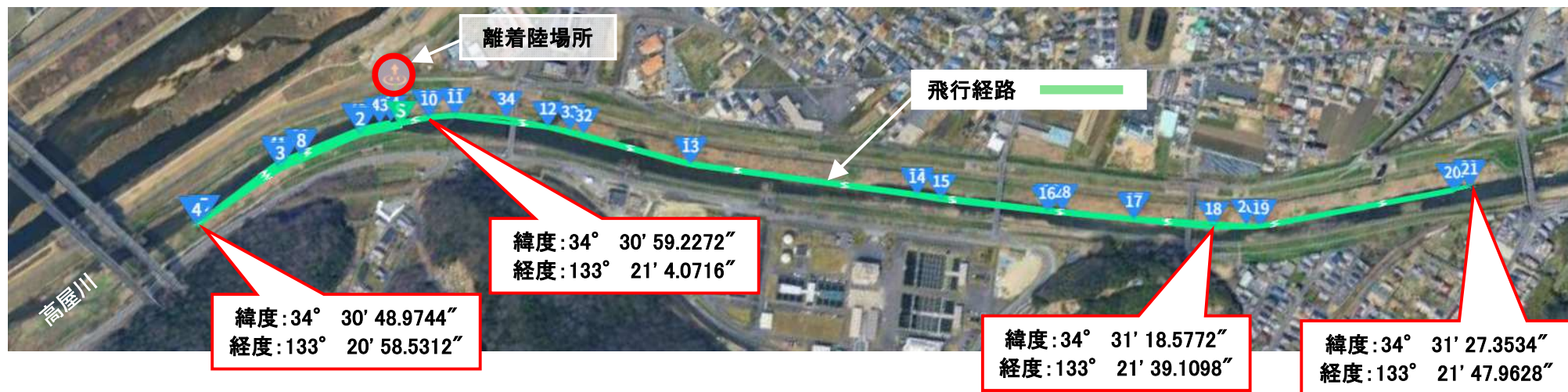
【経路図（緯度・経度） 区間③】

（高屋川）



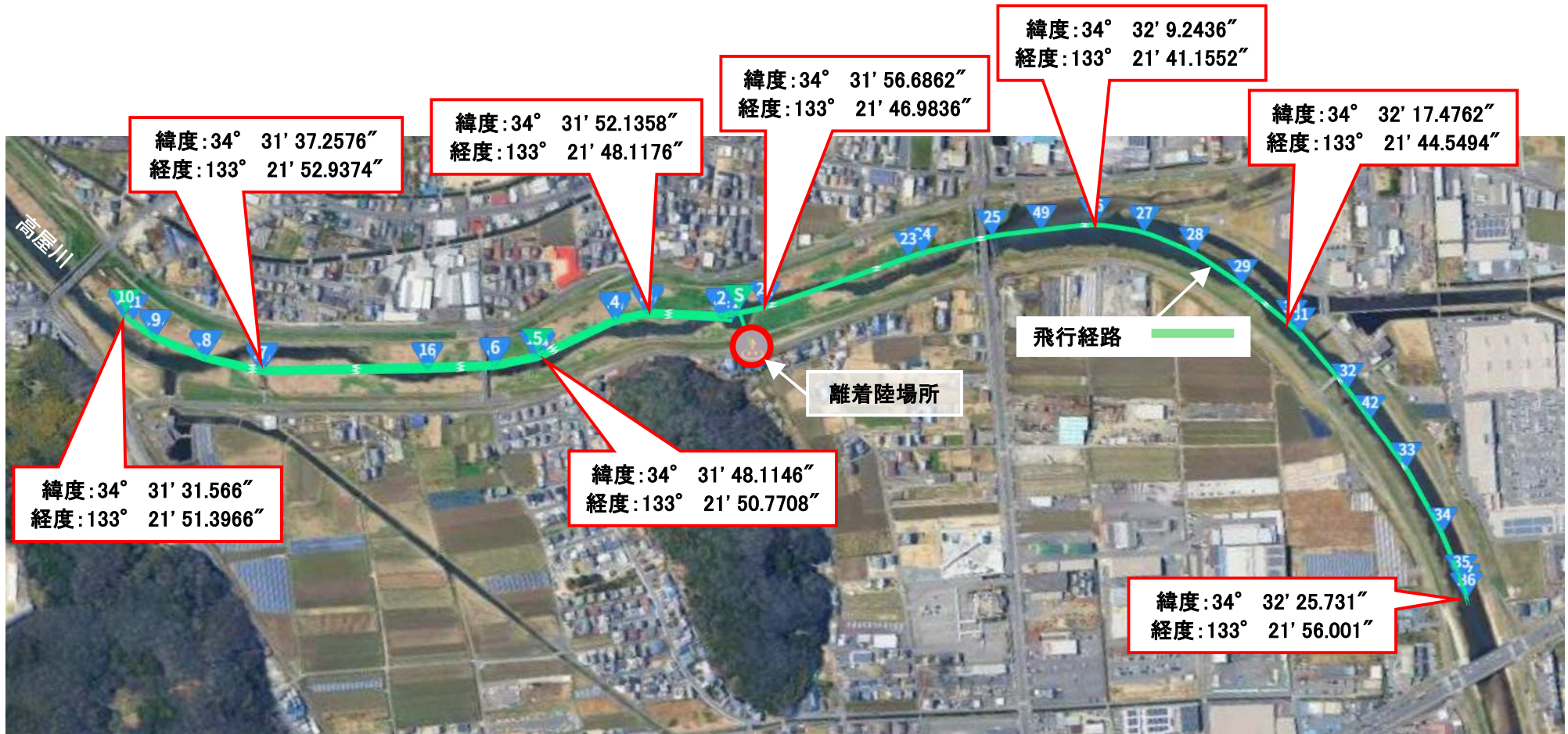
【経路図（緯度・経度） 区間③】

（高屋川）



【経路図（緯度・経度） 区間③】

（高屋川）



【経路図（緯度・経度） 区間③⑥】

（高屋川）

